

SITUACION C/ ALEMANIA

DENOMINACION: ANTIGUO MERCADO DE
MAYORISTAS

ZONA: 1

GRADO PROTECCION

Nº 003

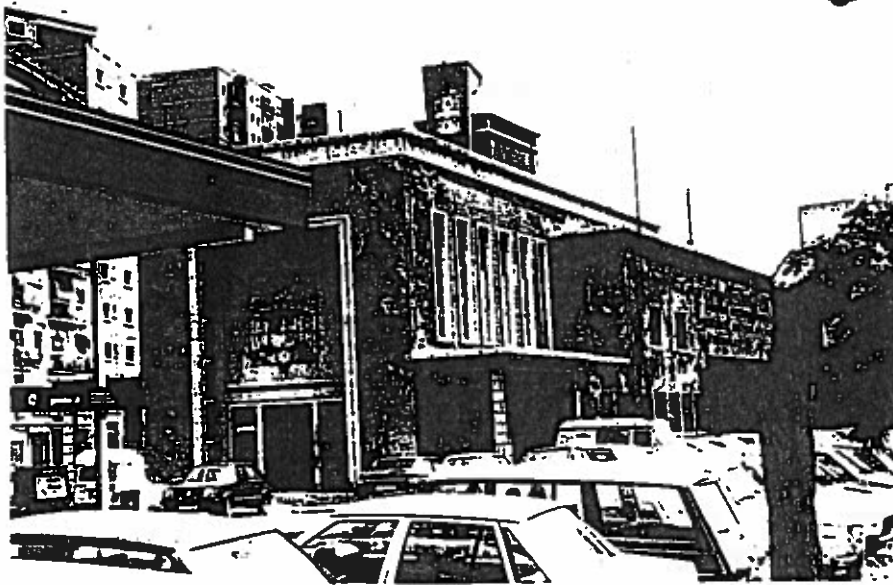
INTEGRAL

EPOCA: S. XX - 1939-1942

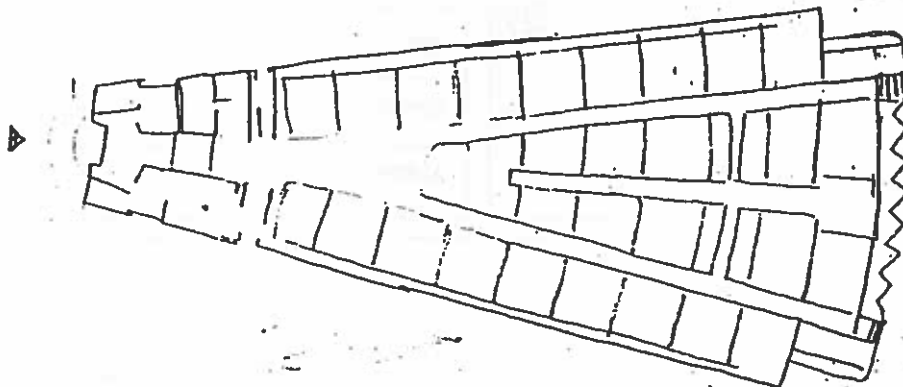
ESTILO: RACIONALISMO AUTARQUIA

AUTOR: LUIS GUTIERREZ SOTO

FOTOGRAFIAS



PLANTAS ESTADO ACTUAL



PLANTA

USOS PERMITIDOS

SI

NO

- USO RELIGIOSO
- USO CULTURAL (1)
- USO ALOJAMIENTO COMUNITARIO
- USO ASISTENCIA SANITARIA
- USO EDUCATIVO
- USO OFICINAS
- USO HOTELERO
- USO HOSTELERO
- USO COMERCIAL (1)
- USO VIVIENDAS

OBSERVACIONES:

1.- Se admiten dichos usos siempre que no alteren las condiciones que son causa de la protección integral y las obras a realizar se encuentren entre las posibles para tal protección y no pierdan su carácter público.

Edificio singular que ocupa una manzana de forma trapezoidal entre C/ Alemania y el río Guadalmedina. Corresponde a una / tipología definida por su uso específico como mercado a gran escala y tiene planta sótano y semisótano con un refugio protegido, planta baja para depósito de mercancías y planta primera con un amplio espacio destinado a lonja de contratación rodeado de balcón, en la planta segunda con despliegue de terraza y sólo parcialmente construida se levanta la torre que domina el edificio. Los servicios auxiliares y complementarios se distribuyen en la zona anterior y principal que configura la fachada más estrecha. Exteriormente destaca su bloque macizo con huecos verticales, marquesinas y la movida línea de los muebles de carga/ que dispuestos a modo de dientes se tienen para un mejor aprovechamiento del espacio movilizan la fachada.

Su construcción es sencilla y funcional con estructura de hormigón armado, empleando sobre este armazón racionalista grandilocuentes elementos emblemáticos alusivos al nuevo estado, que los / transforma en una de las primeras obras de la Autarquía en Málaga.

RANGO LEGAL SEGUN PLAN GENERAL DE BIENES CULTURALES

DECLARADO BIC

INCOADO BIC

REFERENCIAS BIBLIOGRAFICAS Y DOCUMENTALES

- .- Molina: Autarquía
- .- Plano-Guía nº 149
- .- Guía
- .- Ramírez: El Estilo del relax, Málaga. 1987
- .- Morente: Apropiación y símbolo del mercado de mayoristas de Málaga.
- .- Boletín de Arte nº 9