

SITUACION

ALAMEDA PRINCIPAL

ZONA: 1

036

GRADO PROTECCION

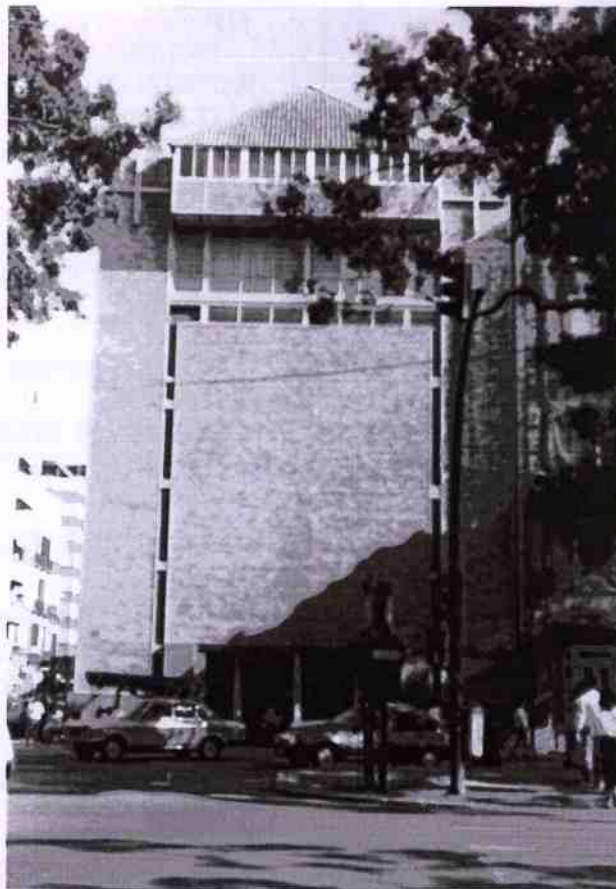
ARQUITECTONICA I

EPOCA: 1961-1965

ESTILO: MODERNO BRUTALISTA

AUTOR: JOSE M^a GARCIA DE PAREDES

FOTOS FACHADA



PROPUESTA

USOS NO ADMITIDOS:	P.BAJA	VIV.	OFIC.	COM.	IND.ART.	BAR-REST.	EQUIP.	USO PUB.	HOT.
P.BAJA	●	○	●	○	○	●	○	○	●
P.1 ^a	○	○	●	○	○	●	○	○	●
P.ALTA	○	○	●	○	○	●	○	○	●

CONSERVAR: ESTRUCTURA PORTANTE ● PATIO ESTRUCTURANTE ○ LOCALIZACION ESCALERA ○
 RELACION ZAGUAN PATIO-ESCALERA ○ JERARQUIA DIMENSIONES PLANTA ○ JERARQUIA SECU-
 ENCIAS MIRADORES ACRISTALADOS ○ UNIDAD PARCELARIA ● ALTURA ●

MODIFICAR: ELIMINACION AÑADIDOS NO ARMONICOS ○
 DIFICULTADES TIPOLOG. PARA LOS USOS PROPUESTOS ○ ACLARACION CONCEPTUAL DEL EDIFICIO ○
 ACABADOS Y ANUNCIOS ○ HIGIENIZACION (APERIURA DE PATIOS DE LUCES, ETC...) ○

REPARAR: ESTRUCTURA ○ CUBIERTA ○ FACHADA ○ ACABADOS INTERIORES ○
 INSTALACIONES ○ OTROS ○

OTROS: - POSIBILIDAD AMPLIACION ALTURA CON E.D. ○
 - POSIBILIDAD AMPLIACION OCUPACION CON E.D. ○
 - TRATAMIENTO MEDIANERAS ○

1.- DATOS GENERALES

SITUACION: Alameda Principal 1
 PROPIETARIO: Comunidad Carmelitas
 USO ACTUAL: B Planta Baja A P. Altas
 VIV. UNIF. ADM. PUBL. BAR-REST.
 VIV. PLUF. ADM. PRIV. HOTELERO
 MUSEO COMER. Gr. IND. ARTES.
 ESPEC. COMER. Pq. IND. MEDIA
 OTROS A/B Iglesia
 NUMERO M2. UTILES

VIVIENDAS		
OFICINAS		
LOCALES		

REGIMEN DE OCUPACION:
 PROPIEDAD ALQUILER
 OTROS

2.- DESCRIPCION DE LA PARCELA

TRAMA URBANA
 S. XX S. XIX S. XVIII
 X. XVII ANTERIOR
 FORMA DE LA PARCELA:
 REGULAR IRREGULAR
 SUPERFICIE: 442 m²
 FACHADA: 47 m
 PROFUNDIDAD MEDIA: 13 m

3.- DESCRIPCION DEL EDIFICIO

EDAD:
 1.950 1.920 1.850
 1.800 1.700 ANTERIOR
 VALOR DEL EDIFICIO:
 ARQUIT. URBANIST. AMBIENT.
 HISTORICO CULTURAL OTROS
 SUPERFICIE EDIFICADA: 1560
 EDIFICABILIDAD: 3,52
 OCUPACION: 100%
 ALTURA: N° plantas B+3 Altura en M. 18
 TIPOLOGIA EDIFICATORIA:
 CORRALA CON PATIO ESTRUCTUR.
 ZAGUAN
 CON GALERIAS SIT. ESCALERA PATIO
 INTER.
 DENSA PROFUNDA (PAT. TRASEROS)
 EN ESQUINA OTRAS

4.- ELEMENTOS DE INTERES

TIPOLOGIA
 ORGANIZACION ESTRUCTURAL
 FACHADA
 PATIO ESTRUCTURANTE
 ELEMENTOS PUNTUALES: PORTADA HE-
 RRAJES CIERROS COLUMNAS
 CARPINTERIA PATIOS SOLERIAS
 OTROS

5.- ELEMENTOS CONSTRUCTIVOS, MATERIALES

ESTADO DE CONSERVACION

ESTRUCTURA:

MUROS:
 F. LADRILLO MAMP. CONCR. MAMP. MIX.
 SILLARES ARCO/COLUMNA OTROS
 PORTICOS:
 MADERA METALICO HORMIGON OTROS
 FORJADOS:
 MADERA METALICO HORMIGON OTROS
 ESCALERA:

CUBIERTA:

TIPO:
 INCLINADA PLANA MIXTA OTROS
 MATERIALES:
 TEJA ARABE T. PLANA T. VITRIF.
 OTROS Panel chapa

FACHADA:

TEXTURA:
 ENFOCADA P. ESTUCADA LADRILLO
 MAMP. CONCR. MAMP. MIX SILLAR
 OTROS

COLOR:

BLANCO CREMA GRIS OTROS

ELEMENTOS:

PORTADA MIRADOR BALCON HERRAJES
 CARPINT. CORNISA ZCALO ANUNCIO
 OTROS

ACABADOS INTERIORES:

PAVIMENTO:

HIDRAUL. CERAMICO MARMOL MADERA
 TERRAZO OTROS

PARAMENTOS VERTICALES:

PINTADO ESTUCADO OTROS

TECHOS:

ESCAYOLA-YESO ARTESONADO BOVEDA
 OTROS

CARPINTERIA:

MADERA METALICA OTRAS

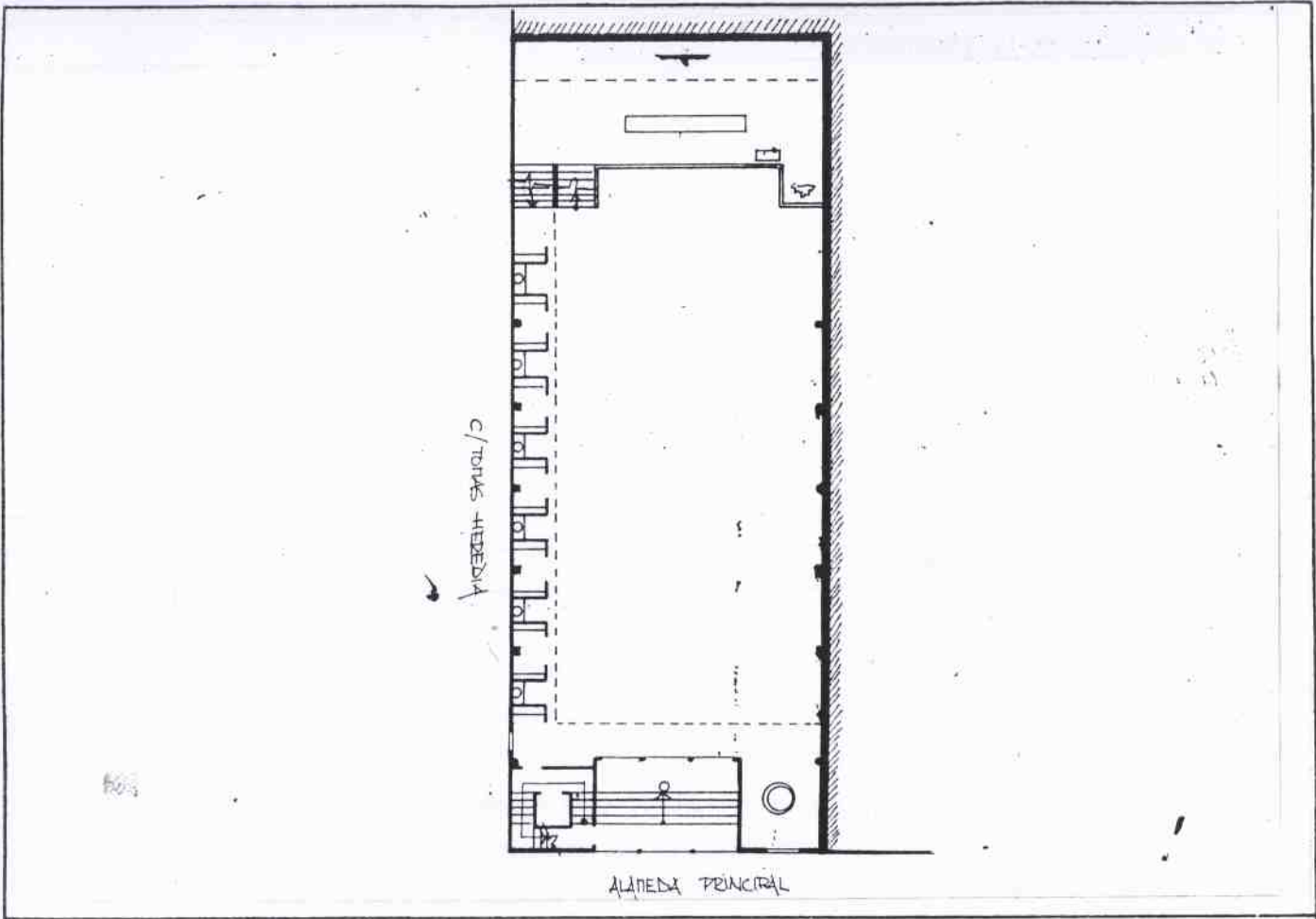
INSTALACIONES:

ELECTRICIDAD FONTANERIA
 SANEAMIENTO OTRAS

OBSERVACIONES

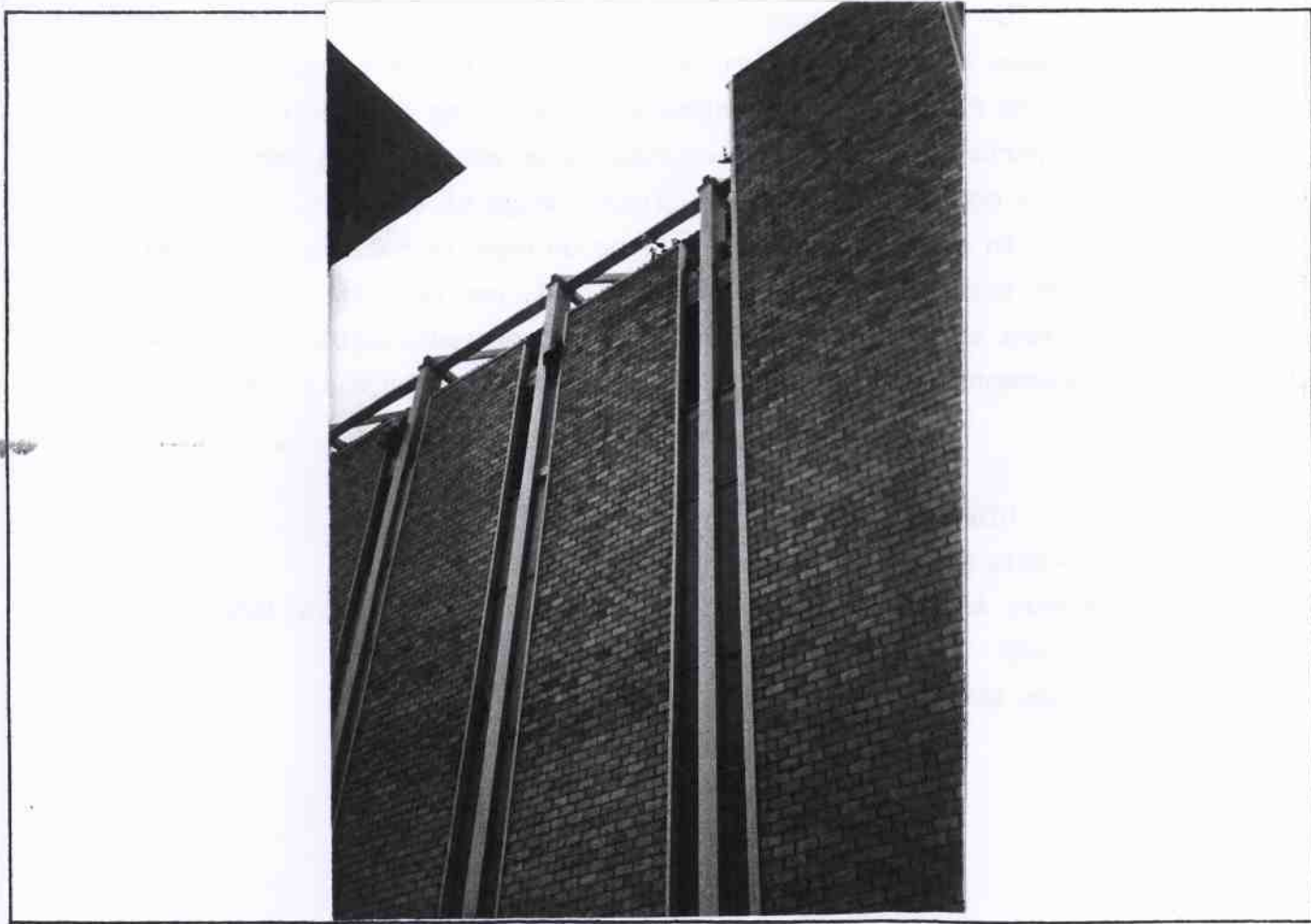
SI NO INDICAR CANTIDAD

RUINA MAL REGULAR BIEN



PLANTAS ESTADO ACTUAL

ESCALA - 1:200



FOTOGRAFIAS DE DETALLES Y ELEMENTOS DE INTERES

OBSERVACIONES DE LA PROPUESTA

RESEÑA HISTORICO-ARTISTICA

Es un atrevido volumen rectangular que soporta al convento en la zona superior. La fachada con zócalo de hormigón, está formada por paños ciegos de ladrillo a cara vista enmarcado por perfiles de acero pintado y acristalado que forman un recuadro sobre la portada, adintelada entre jambas de hormigón. En la zona superior se corona por dos ventanles corridos, volado el superior y rematado por la vertiente del tejado. Estos ventanales corresponden a -- las dependencias conventuales.

La fachada lateral presenta ventanas de sótano abiertas en el zócalo, alzándose el muro de ladrillo en el que asoman soportes de hierro flanqueados por estrechas cristaleras que ascienden hasta la parte superior, donde es visible un entramado de cerchas de hierro a modo de arbotnate de la que cuelga el edificio.

En su interior la iglesia es un espacio rectangular con alzado de ladrillo visto, hierro y cristal, con presbiterio elevado y tribuna elevada a los pies y donde se han restringido al máximo los elementos decorativos. Tiene cripta-capilla bajo el presbiterio.

BIBLIOGRAFIA:

Plano-guia nº 134

Domenech: Arquitectura española contemporánea (ed. Blume 1968),
pag 40-43

Catálogo 255