

SITUACION PLAZA DE LA MERCED, Nº 15

DENOMINACION:

ZONA: 2
Nº 006

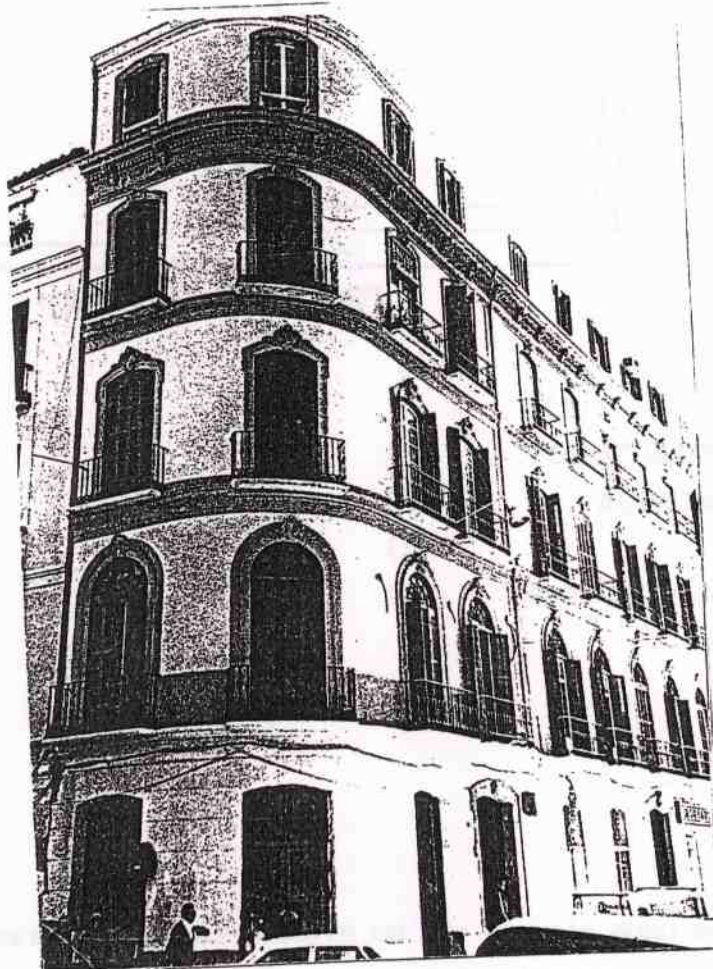
GRADO PROTECCION
INTEGRAL

EPOCA: S. XIX (1868 - 1874)

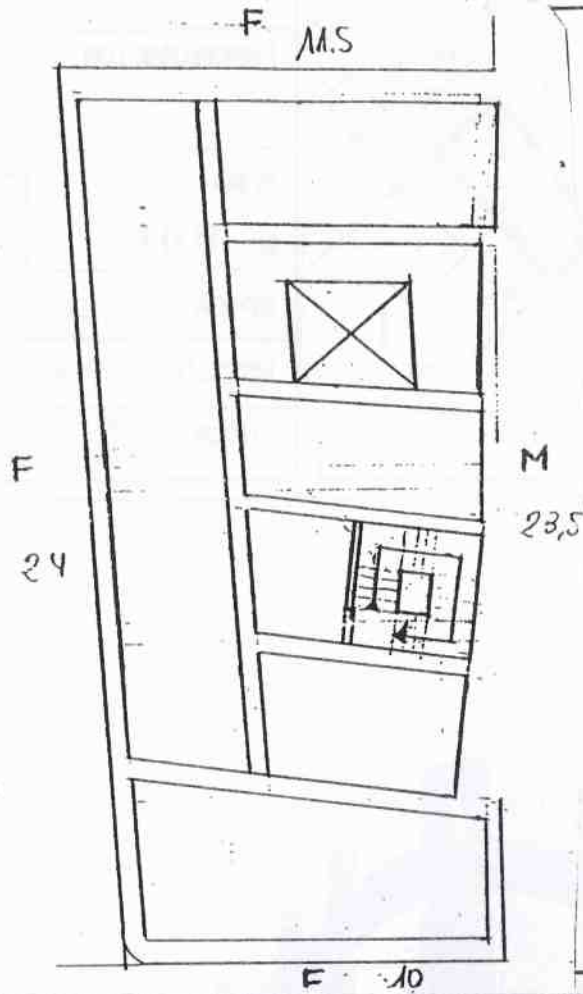
ESTILO: DECIMONONICO BURGUES MALAGUEÑO

AUTOR: 1868 - RAFAEL MORENO
1870 - CUERVO

FOTOGRAFIAS



PLANTAS ESTADO ACTUAL



USOS PERMITIDOS

SI

NO

- USO RELIGIOSO
- USO CULTURAL (1)
- USO ALOJAMIENTO COMUNITARIO (1)
- USO ASISTENCIA SANITARIA (1)
- USO EDUCATIVO (1)
- USO OFICINAS (Públicas) (1)
- USO HOTELERO
- USO HOSTELERO
- USO COMERCIAL
- USO VIVIENDAS

OBSERVACIONES:

1.- Se admiten dichos usos siempre que no alteren las condiciones que son causa de la protección integral y las obras a realizar se encuadren en las posibles para tal protección y no pierdan su carácter público.

Corresponde esta casa a la amplia manzana que edificó Antonio Campos sobre el solar del Covento de la Paz que cierra una de las fachadas de la Plaza de la Merced, con esquinas redondeadas tiene las calles de la Victoria y de la Merced y abierta en su mitad por el Pasaje Chiclanero.

El conjunto mantiene el diseño unificado, haciéndose más sencillo en el pasaje y C/ de la Merced.

Tiene bajo y tres plantas de balcones separados por imposta/ y un ático sobre la cornisa. Cada una de las unidades que componen la manzana se separan por pilastras y la distribución de huecos es similar excepto en el bajo que generalmente ha conservado los huecos / primitivos.

Tiene zócalo de piedra en el bajo, paramento y huecos de arco rebajado con rejería de mármol; la portada presenta el mismo tipo de arco, con recercado de mármol moldurado y ménsula con motivo / vegetal en la clave. Los balcones que decrecen en vuelo y altura hacia la parte superior tiene arco de medio punto la planta principal/ con vidrieras en lo tímpanos y tratamiento decorativo diferenciado / en las tres plantas, siendo de arcos rebajados los de las plantas 2ª y 3ª. La cornisa tiene nuevo vuelo y se decora con ménsulones en los que alternan máscaras y mascarones y por encima hay un ático con blaconcillos antepechados cuyos arcos son rebajados.

La fachada a C/ Merced es más sencilla.

En esta casa, nació en 1881 Pablo Ruiz Picasso, dos placas / lo recuerdan, una fué colocada en 1961 por el VI Congreso de Cooperación Intelectual; la otra, realizada por Miguel Ortiz Berrocal es de 1981. Aquí está instalada la Fundación Pablo Picasso.

RANGO LEGAL SEGUN PLAN GENERAL DE BIENES CULTURALES

DECLARADO BIC

INCOADO BIC

REFERENCIAS BIBLIOGRAFICAS Y DOCUMENTALES