

SUPERFICIES CONSTRUIDAS POR ETAPAS

TOTAL 1ª ETAPA			
MANZANA	INVESTIGACIÓN + DESARROLLO + RENOVACIÓN + PRODUCCIÓN	INVESTIGACIÓN + DESARROLLO + RENOVACIÓN + PRODUCCIÓN	INVESTIGACIÓN + DESARROLLO + RENOVACIÓN + PRODUCCIÓN
I	6.833,93	0,68	4.651,07
I+D+i+p 14	7.370,39	0,68	5.011,87
I+D+i+p 15	7.989,76	0,68	5.432,36
I+D+i+p 16	4.124,78	0,68	2.804,85
I+D+i+p 17a	3.844,88	0,68	2.614,92
I+D+i+p 17b	7.561,81	0,68	4.879,13
I+D+i+p 18	3.543,49	0,65	2.302,27
I+D+i+p 19a	3.891,23	0,65	2.507,13
I+D+i+p 19b	4.156,43	0,65	2.701,03
I+D+i+p 20a	4.128,28	0,65	2.712,38
I+D+i+p 20b	7.370,45	0,65	4.624,72
I+D+i+p 21	8.921,26	0,65	5.798,82
I+D+i+p 22	4.029,60	0,65	2.674,44
I+D+i+p 23a	4.066,74	0,65	2.643,38
I+D+i+p 23b	3.742,70	0,65	2.463,03
I+D+i+p 24a	3.743,91	0,65	2.463,03
I+D+i+p 24b	3.743,91	0,65	2.463,03
TOTAL I+D+i+p	85.535,17		56.603,81

ZONA PRIVADA - COMERCIAL - CULTURAL + RECREATIVA			
HCCR-1	2.400,00	1,00	2.400,00 PUBLICO
HCCR-2	2.400,00	1,00	2.400,00 PUBLICO
TOTAL HCCR	4.800,00		4.800,00

SISTEMA TECNICO LOCAL			
STL-4	50	-	-
STL-5	50	-	-
STL-6	53,96	-	-
STL-7	50	-	-
TOTAL STL	203,96		

SISTEMA DE DISTRIBUCIÓN PÚBLICA Y SOCIAL			
SPS-1	14.819,18	1,00	14.819,18 PUBLICA
SPS-2	9.839,24	1,00	9.839,24 PUBLICA
TOTAL SPS	24.658,42		24.658,42

USOS DOTACIONALES Y EQUIPAMENTOS			
UDE-1	24.424,44	1,00	24.424,44 PUBLICA
UDE-2	1.820,49	1,00	1.820,49 PUBLICA
UDE-3	5.966,07	1,00	5.966,07 PUBLICA
TOTAL UDE	32.211,00		32.211,00

TOTAL 1ª ETAPA	
TOTAL 1ª ETAPA	165.634,40

TOTAL 2ª ETAPA			
MANZANA	INVESTIGACIÓN + DESARROLLO + RENOVACIÓN + PRODUCCIÓN	INVESTIGACIÓN + DESARROLLO + RENOVACIÓN + PRODUCCIÓN	INVESTIGACIÓN + DESARROLLO + RENOVACIÓN + PRODUCCIÓN
A	6.423,74	0,65	4.176,43
I+D+i+p 1	5.307,65	0,65	3.449,97
I+D+i+p 2	10.722,08	0,71	7.612,69
I+D+i+p 3	10.103,66	0,71	7.162,77
I+D+i+p 4	10.021,66	0,71	7.115,38
I+D+i+p 5	7.127,83	0,65	4.633,48
I+D+i+p 6	4.128,63	0,65	2.683,54
I+D+i+p 7a	3.852,03	0,65	2.503,82
I+D+i+p 7b	4.258,29	0,65	2.768,68
I+D+i+p 8a	4.460,01	0,65	2.899,01
I+D+i+p 8b	5.245,06	0,65	3.407,34
I+D+i+p 9	5.989,27	0,65	3.880,03
I+D+i+p 10	4.062,71	0,65	2.634,26
I+D+i+p 11a	3.969,66	0,65	2.575,38
I+D+i+p 11b	4.112,17	0,65	2.672,91
I+D+i+p 12a	4.069,12	0,65	2.657,93
I+D+i+p 12b	15.404,63	0,84	10.939,89
TOTAL I+D+i+p	109.426,84		75.807,37

SISTEMA TECNICO LOCAL			
STL-1	50	-	-
STL-2	50	-	-
STL-3	50	-	-
TOTAL STL	150,00		

TOTAL 2ª ETAPA	
TOTAL 2ª ETAPA	109.426,84

LÍMITE DE ACTUACIÓN

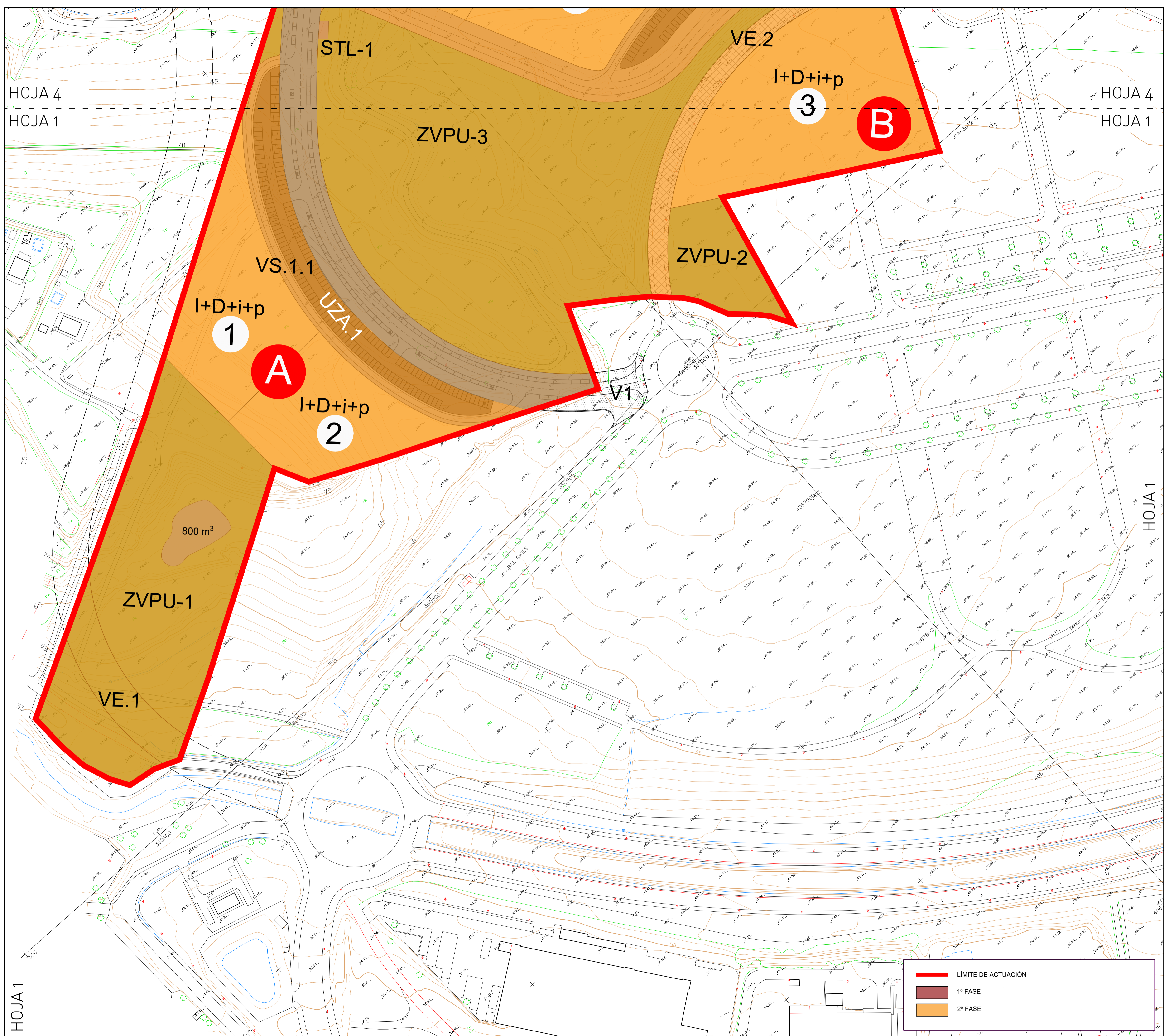
- 1ª FASE
- 2ª FASE



TEXTO REFUNDIDO DEL PLAN PARCIAL DE ORDENACIÓN DEL SECTOR DE SUELO URBANIZABLE SECTORIZADO SUS-CA.23 "EXTENSIÓN DEL PTA" DEL PLAN GENERAL DE ORDENACIÓN URBANA DE MÁLAGA.
 PROMOTOR: PARQUE TECNOLÓGICO DE ANDALUCÍA S.A.

PLANO: PLAN DE ETAPAS
 Nº PROYECTO: 398 FECHA: Abril 2024 FICHERO: 398_PP_P17_PLAN DE ETAPAS ESCALA: 1:2000

ARQUITECTO: U.T.E. HOJA Nº:
 SALVADOR MORENO PERALTA SALVADOR MORENO PERALTA ADOLFO RAMÍREZ BAEZA JOSÉ JIMÉNEZ PAZ P.17



HOJA 4
HOJA 1

HOJA 4
HOJA 1

HOJA 5

HOJA 1
HOJA 2

HOJA 1

LÍMITE DE ACTUACIÓN

- 1º FASE
- 2º FASE

TOTAL 1ª ETAPA			
MANZANA	INVESTIGACIÓN + DESARROLLO + INNOVACIÓN + PRODUCCIÓN		
E	6.883,93	0,68	4.581,07
E	7.370,39	0,68	5.011,87
E	7.988,76	0,68	5.432,26
E	4.124,78	0,68	2.824,85
F	3.844,88	0,68	2.614,52
F	7.504,81	0,65	4.878,13
F	3.543,69	0,65	2.323,27
F	3.857,12	0,65	2.507,13
F	4.155,43	0,65	2.701,03
G	4.190,58	0,65	2.717,28
G	7.578,49	0,65	4.924,12
G	8.921,26	0,65	5.788,82
G	4.029,90	0,65	2.619,44
G	4.066,74	0,65	2.643,98
G	3.742,70	0,65	2.482,53
G	3.743,91	0,65	2.483,34
TOTAL HD+Hp	62.939,07	0,65	36.603,81

ZONA INTERÉS COMERCIAL CULTURAL Y RESIDENCIAL			
HCCR-1	16.868,34	1,55	23.995,25
HCCR-2	2.400,00	1,00	2.400,00
HCCR-3	3.657,07	-	-
TOTAL HCCR	22.925,41		26.395,25

SISTEMA TÉCNICO LOCAL			
STL-4	50	-	-
STL-5	50	-	-
STL-6	53,96	-	-
STL-7	50	-	-
TOTAL STL	203,96		

SERVICIOS DE INTERÉS PÚBLICO Y SOCIAL			
SIPB-1	14.819,18	1,00	14.819,18
SIPB-2	9.939,24	1,00	9.939,24
TOTAL SIPB	24.758,42		24.758,42

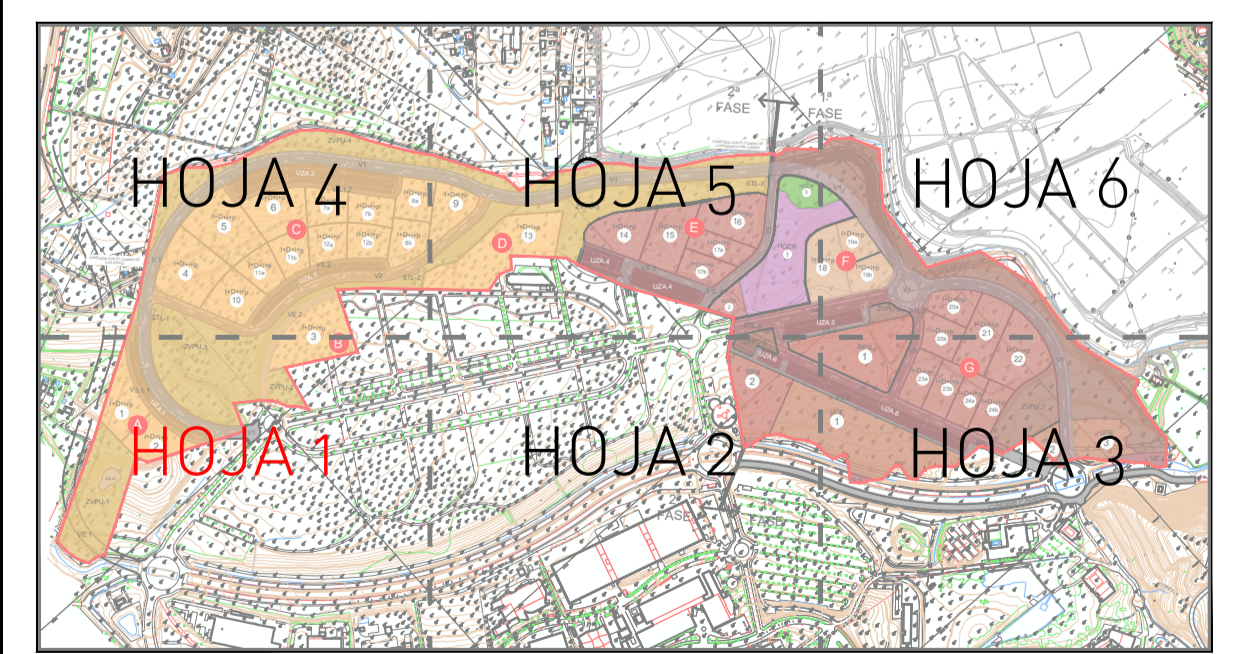
USOS DOTACIONALES Y EQUIPAMENTOS			
UDE-1	24.424,44	1,00	24.424,44
UDE-2	1.820,49	1,00	1.820,49
UDE-3	9.966,51	1,00	9.966,51
TOTAL UDE	32.211,44		32.211,44

TOTAL 1ª ETAPA	165.634,40		136.939,93
-----------------------	-------------------	--	-------------------

TOTAL 2ª ETAPA			
MANZANA	INVESTIGACIÓN + DESARROLLO + INNOVACIÓN + PRODUCCIÓN		
A	6.423,74	0,65	4.175,43
A	5.307,65	0,65	3.449,97
B	10.722,08	0,71	7.612,88
B	10.130,66	0,71	7.192,77
B	10.021,86	0,71	7.115,38
C	7.137,63	0,65	4.639,46
C	4.128,53	0,65	2.683,54
C	3.802,03	0,65	2.503,82
C	4.258,28	0,65	2.766,58
C	4.460,01	0,65	2.899,01
C	5.242,06	0,65	3.407,34
C	5.969,27	0,65	3.880,53
C	4.052,71	0,65	2.634,26
C	3.963,66	0,65	2.576,38
C	4.121,17	0,65	2.672,91
C	4.058,12	0,65	2.667,83
D	15.404,63	0,84	12.939,89
TOTAL HD+Hp	109.273,89		75.807,37

SISTEMA TÉCNICO LOCAL			
STL-1	52,7	-	-
STL-2	50,25	-	-
STL-3	50	-	-
TOTAL STL	152,95		

TOTAL 2ª ETAPA	109.426,84		75.807,37
-----------------------	-------------------	--	------------------



SMP arquitectos

TEXTO REFINIDIDO DEL PLAN PARCIAL DE ORDENACIÓN DEL SECTOR DEL SUELO URBANIZABLE SUS-CA.23 "EXTENSIÓN DEL PTA" DEL PLAN GENERAL DE ORDENACIÓN URBANA DE MÁLAGA.

PROMOTOR: PARQUE TECNOLÓGICO DE ANDALUCÍA S.A.

PLANO: PLAN DE ETAPAS

Nº PROYECTO: 398 FECHA: Abril 2024 FICHERO: 398_PP_P17_PLAN DE ETAPAS ESCALA: 1/1000

ARQUITECTO: U.T.E.: HOJA Nº: P.17 (HOJA 1/6)

SALVADOR MORENO PERALTA SALVADOR MORENO PERALTA ADOLFO RAMÍREZ BAEZA JOSÉ JIMÉNEZ PAZ

HOJA 5
HOJA 2

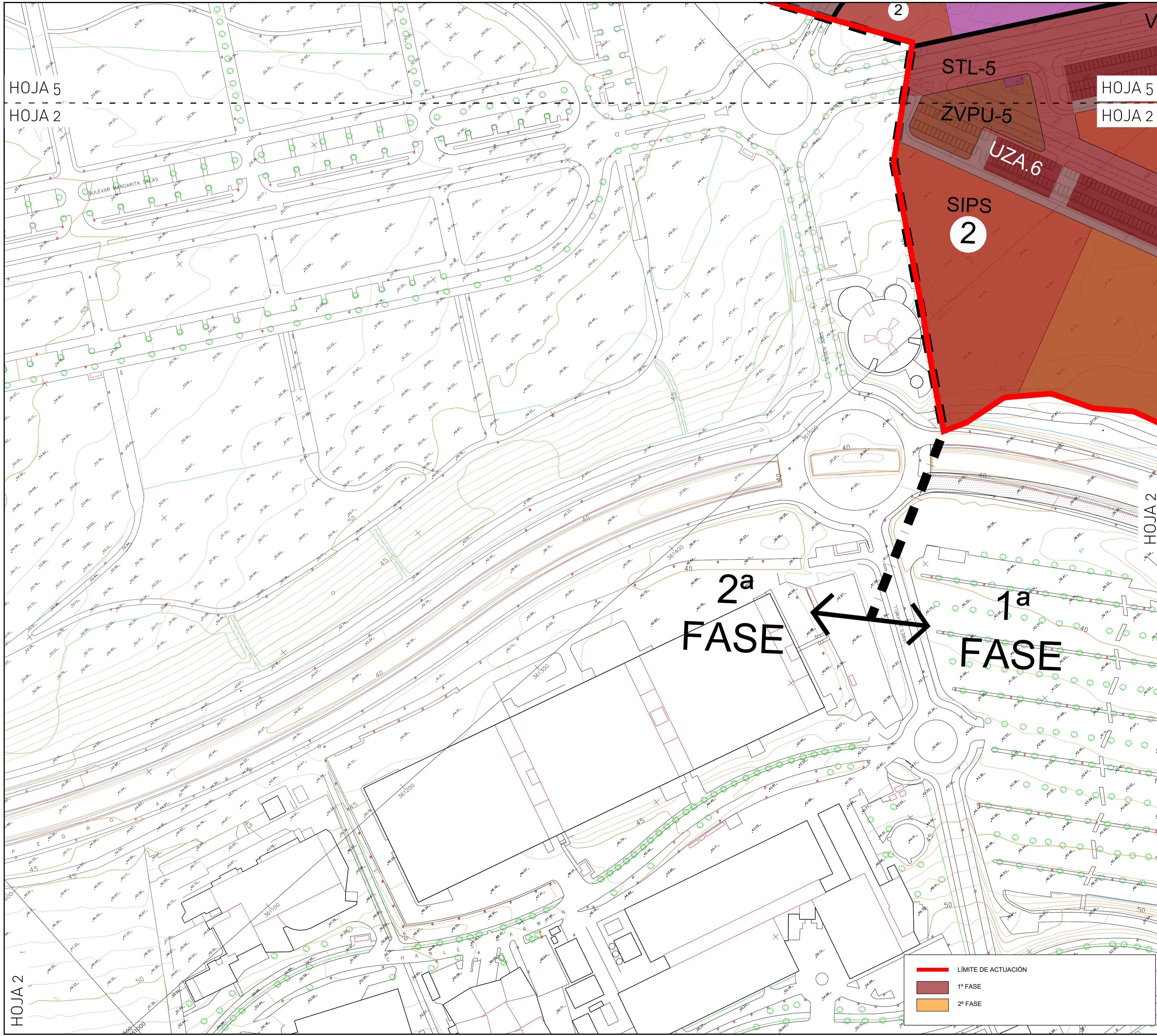
HOJA 5
HOJA 2

HOJA 6

HOJA 2

HOJA 3

HOJA 2



LÍMITE DE ACTUACIÓN

- 1ª FASE
- 2ª FASE

TOTAL 1ª ETAPA				
MANZANA	INVESTIGACIÓN	DESARROLLO	INNOVACIÓN	PRODUCCIÓN
E	6.822,93	0,68	4.581,07	
HDHpp 14	7.370,39	0,68	5.011,87	
HDHpp 15	7.988,76	0,68	5.432,36	
HDHpp 16	4.128,78	0,68	2.824,85	
HDHpp 17a	3.844,88	0,68	2.614,52	
HDHpp 17b	7.504,81	0,65	4.878,13	
HDHpp 18	3.543,49	0,65	2.302,27	
HDHpp 19a	3.857,12	0,65	2.507,13	
HDHpp 19b	4.155,43	0,65	2.701,03	
HDHpp 20a	4.180,58	0,65	2.717,88	
HDHpp 20b	7.576,49	0,65	4.924,72	
HDHpp 21	8.921,26	0,65	5.738,82	
HDHpp 22	4.029,90	0,65	2.619,44	
HDHpp 23a	4.066,74	0,65	2.643,38	
HDHpp 23b	3.742,70	0,6533	2.482,53	
HDHpp 24a	3.743,91	0,6533	2.483,34	
HDHpp 24b				
TOTAL HDHpp	85.535,17		56.603,81	

CONTRIBUCIÓN COMERCIAL LOCAL Y RESIDENTAL				
HCCR-1	16.868,34	1,3552	23.366,26	PRIVADO
HCCR-2	2.400,00	1,00	2.400,00	PUBLICO
HCCR-3	3.367,07			PUBLICO
TOTAL HCCR	22.635,41		23.366,26	

SISTEMA TÉCNICO LOCAL				
STL-4	50	-	-	
STL-5	50	-	-	
STL-6	53,96	-	-	
STL-7	50	-	-	
TOTAL STL	203,96			

SERVICIOS DE INTERÉS PÚBLICO Y SOCIAL				
SIPS_1	14.819,18	1,00	14.819,18	PUBLICA
SIPS_2	9.939,24	1,00	9.939,24	PUBLICA
TOTAL SIPS	24.758,42		24.758,42	

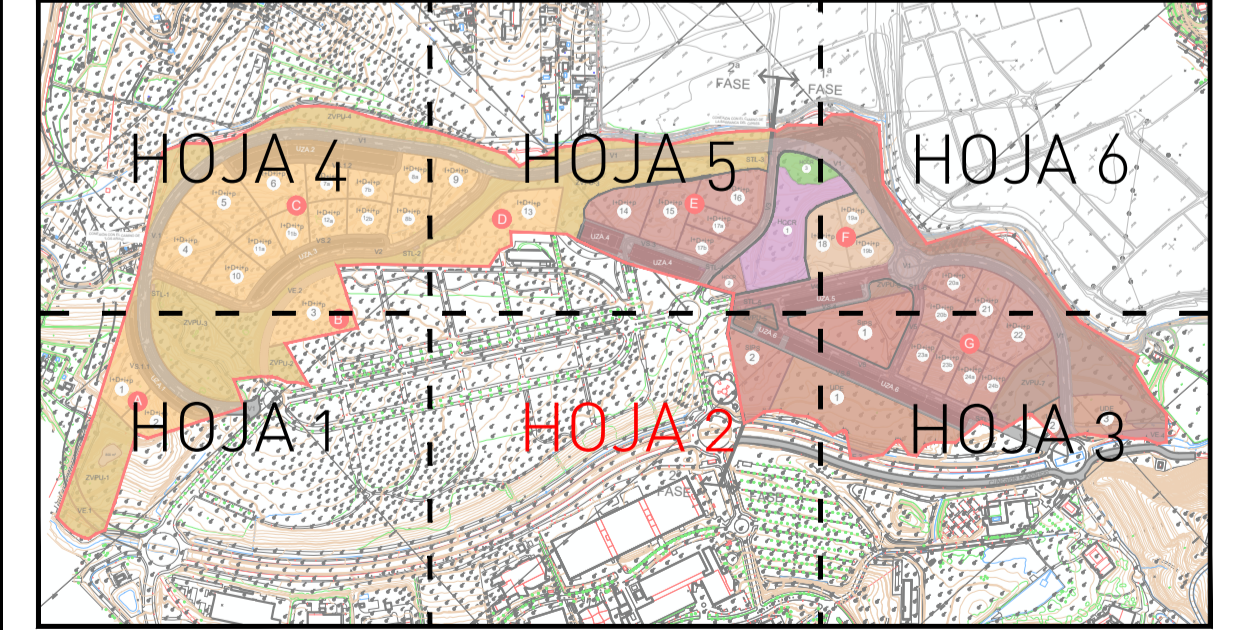
USOS DOTACIONALES Y EQUIPAMIENTOS				
LOE-1	24.424,44	1,00	24.424,44	
LOE-2	1.820,49	1,00	1.820,49	PUBLICA
LOE-3	5.966,51	1,00	5.966,51	
TOTAL LOE	32.211,44		32.211,44	

TOTAL 1ª ETAPA	165.634,40		136.939,93	
-----------------------	-------------------	--	-------------------	--

TOTAL 2ª ETAPA				
MANZANA	INVESTIGACIÓN	DESARROLLO	INNOVACIÓN	PRODUCCIÓN
A	6.423,74	0,65	4.175,43	
HDHpp 1	6.307,85	0,65	3.449,97	
HDHpp 2	10.722,06	0,71	7.612,68	
HDHpp 3	10.130,66	0,71	7.192,77	
HDHpp 4	10.021,88	0,71	7.115,38	
HDHpp 5	7.137,63	0,65	4.639,46	
HDHpp 6	4.128,53	0,65	2.683,54	
HDHpp 7a	3.852,03	0,65	2.503,82	
HDHpp 7b	4.256,28	0,65	2.766,58	
HDHpp 8a	4.480,01	0,65	2.899,01	
HDHpp 8b	5.242,06	0,65	3.407,34	
HDHpp 9	5.969,27	0,65	3.880,53	
HDHpp 10	4.082,71	0,65	2.634,26	
HDHpp 11a	3.963,66	0,65	2.576,38	
HDHpp 11b	4.112,77	0,65	2.672,91	
HDHpp 12a	4.089,12	0,65	2.657,93	
HDHpp 12b	15.404,63	0,84	12.939,99	
HDHpp 13				
TOTAL HDHpp	109.273,89		75.807,37	

SISTEMA TÉCNICO LOCAL				
STL-1	52,7	-	-	
STL-2	50,25	-	-	
STL-3	50	-	-	
TOTAL STL	152,95			

TOTAL 2ª ETAPA	109.426,84		75.807,37	
-----------------------	-------------------	--	------------------	--



SMP arquitectos

TEXTO REFINADO DEL PLAN PARCIAL DE ORDENACIÓN DEL SECTOR DEL SUELO URBANIZABLE SUS-CA.23 "EXTENSION DEL PTA" DEL PLAN GENERAL DE ORDENACIÓN URBANA DE MÁLAGA.

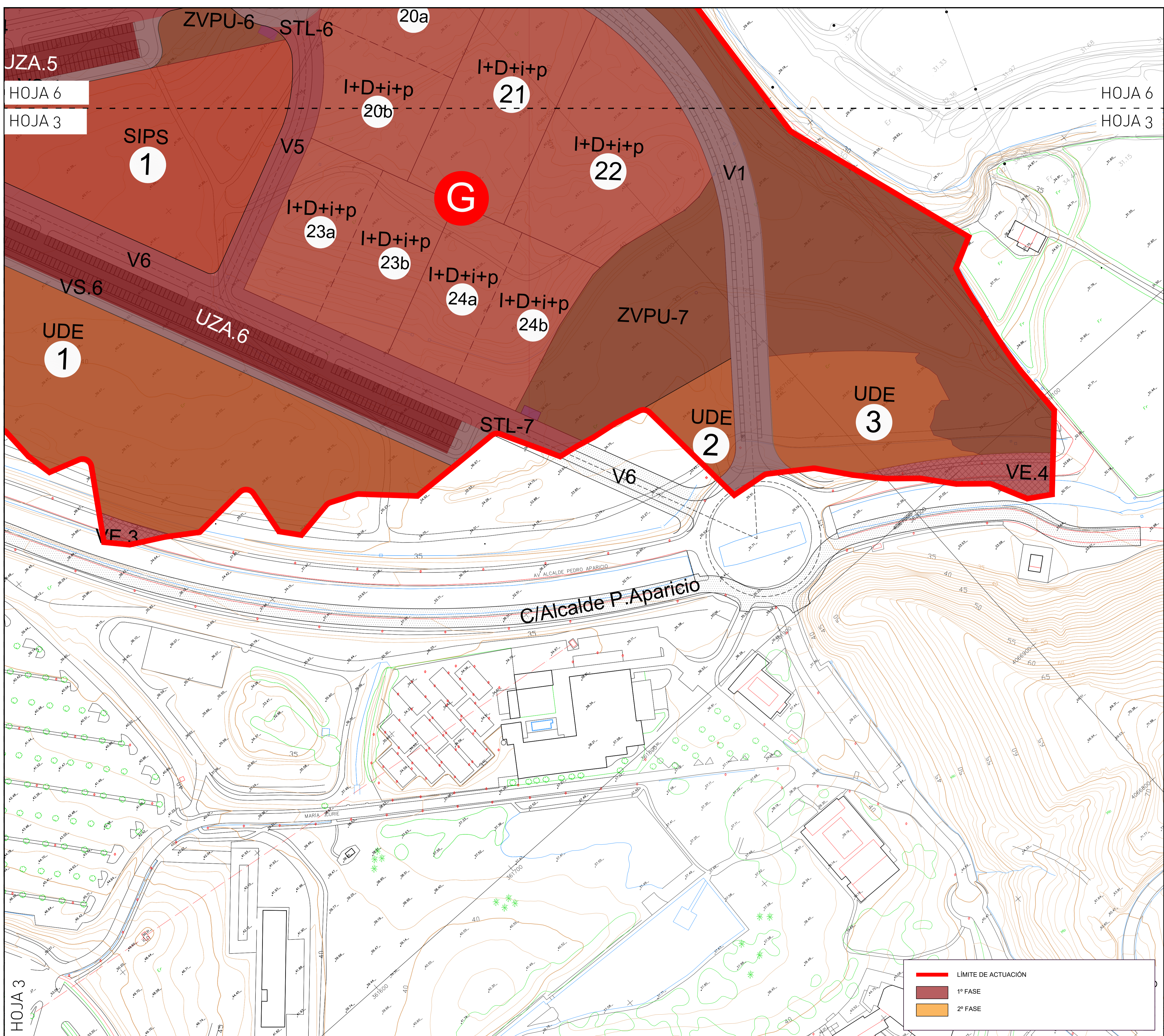
PROMOTOR: PARQUE TECNOLÓGICO DE ANDALUCÍA S.A.

PLANO: PLAN DE ETAPAS

Nº PROYECTO: 398 FECHA: Abril 2024 FICHERO: 398_PP_P17_PLAN DE ETAPAS ESCALA: 1/1000

ARQUITECTO: *[Signature]* U.T.E.: HOJA Nº: P.17 (HOJA 2/6)

SALVADOR MORENO PERALTA ADOLFO RAMÍREZ BAEZA JOSÉ JIMÉNEZ PAZ



JZA.5
HOJA 6
HOJA 3

HOJA 6
HOJA 3

HOJA 3

LÍMITE DE ACTUACIÓN

- 1ª FASE
- 2ª FASE

TOTAL 1ª ETAPA				
MANZANA	INVESTIGACIÓN + DESARROLLO + INNOVACIÓN + PRODUCCIÓN			
E	HD+hp 14	6.883,93	0,68	4.681,071
E	HD+hp 15	7.370,39	0,68	5.011,87
E	HD+hp 16	7.988,76	0,68	5.432,36
E	HD+hp 17a	4.124,78	0,68	2.824,85
E	HD+hp 17b	3.844,88	0,68	2.614,52
E	HD+hp 18	7.504,81	0,65	4.878,13
F	HD+hp 19a	3.543,49	0,65	2.303,27
F	HD+hp 19b	3.857,12	0,65	2.507,13
F	HD+hp 20a	4.155,43	0,65	2.701,03
F	HD+hp 20b	4.180,58	0,65	2.717,28
F	HD+hp 21	7.578,49	0,65	4.824,12
F	HD+hp 22	8.921,26	0,65	5.798,82
G	HD+hp 23a	4.029,90	0,65	2.619,44
G	HD+hp 23b	4.066,74	0,65	2.643,38
G	HD+hp 24a	3.742,70	0,65	2.482,53
G	HD+hp 24b	3.743,91	0,65	2.483,34
TOTAL HD+hp		65.535,77		38.603,81

ZONA PÚBLICA, COMERCIAL, CULTURAL Y RECREATIVA					
HCCR-1		2.400,00	1,00	2.400,00	PRIVADO
HCCR-2		2.400,00	1,00	2.400,00	PÚBLICO
HCCR-3		3.657,07			PÚBLICO
TOTAL HCCR		8.457,07		8.457,07	

SISTEMA TÉCNICO LOCAL					
STL-4		60	-	-	
STL-5		60	-	-	
STL-6		53,96	-	-	
STL-7		60	-	-	
TOTAL STL		203,96		203,96	

SERVICIOS DE INTERÉS PÚBLICO Y SOCIAL					
SIPS_1		14.819,18	1,00	14.819,18	
SIPS_2		9.939,24	1,00	9.939,24	PÚBLICA
TOTAL SIPS		24.758,42		24.758,42	(*)

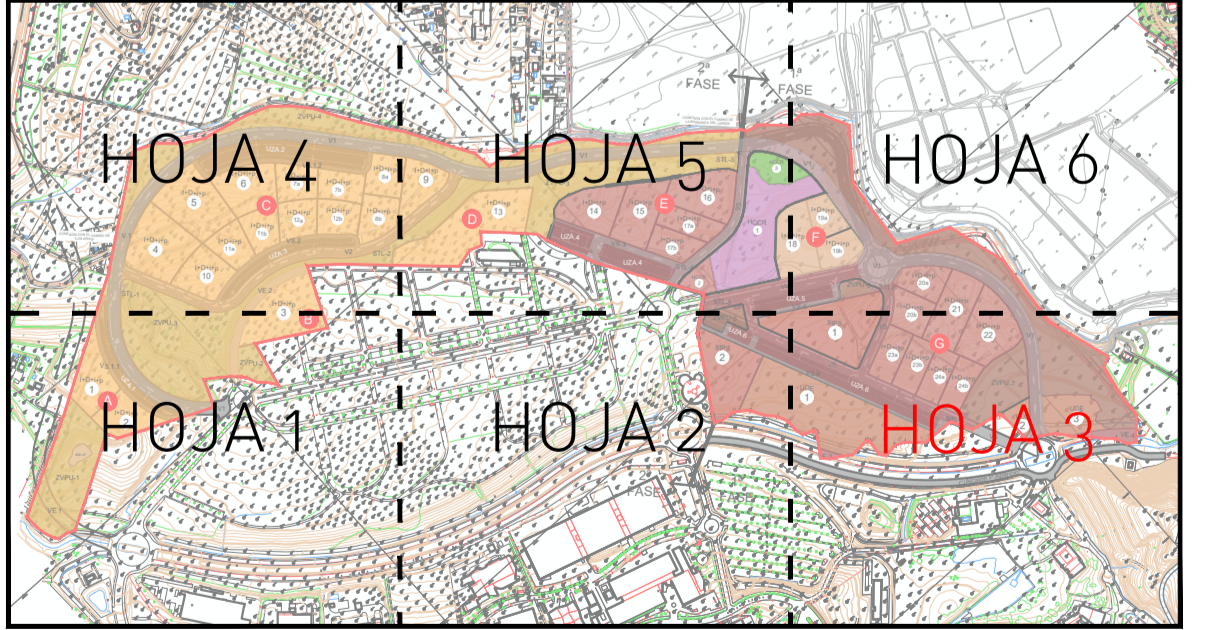
USOS DOTACIONALES Y EQUIPAMENTOS					
UDE-1		24.424,44	1,00	24.424,44	
UDE-2		1.820,49	1,00	1.820,49	PÚBLICA
UDE-3		5.966,51	1,00	5.966,51	
TOTAL UDE		32.211,44		32.211,44	(*)

TOTAL 1ª ETAPA	165.634,40		136.939,93	
(*) NO COMPUTA				

TOTAL 2ª ETAPA				
MANZANA	INVESTIGACIÓN + DESARROLLO + INNOVACIÓN + PRODUCCIÓN			
A	HD+hp 1	6.423,74	0,65	4.175,43
A	HD+hp 2	5.307,85	0,65	3.449,97
B	HD+hp 3	10.722,68	0,71	7.512,88
B	HD+hp 4	10.150,86	0,71	7.192,77
B	HD+hp 5	10.021,86	0,71	7.115,38
B	HD+hp 6	7.137,63	0,65	4.639,86
B	HD+hp 7a	4.128,53	0,65	2.683,54
B	HD+hp 7b	3.852,03	0,65	2.503,82
C	HD+hp 8a	4.256,28	0,65	2.766,58
C	HD+hp 8b	4.460,91	0,65	2.899,01
C	HD+hp 9	5.242,06	0,65	3.407,34
C	HD+hp 10	5.969,27	0,65	3.880,03
C	HD+hp 11a	4.052,71	0,65	2.634,89
C	HD+hp 11b	3.963,66	0,65	2.576,38
C	HD+hp 12a	4.112,17	0,65	2.672,91
C	HD+hp 12b	4.088,15	0,65	2.657,83
D	HD+hp 13	15.404,63	0,84	12.939,89
TOTAL HD+hp		109.426,84		75.807,37

SISTEMA TÉCNICO LOCAL					
STL-1		52,7	-	-	
STL-2		50,25	-	-	
STL-3		60	-	-	
TOTAL STL		162,95		162,95	

TOTAL 2ª ETAPA	109.426,84		75.807,37	
(*) NO COMPUTA				



SMP arquitectos

TEXTO REFINADO DEL PLAN PARCIAL DE ORDENACIÓN DEL SECTOR DEL SUELO URBANIZABLE SUS-CA.23 "EXTENSIÓN DEL PTA" DEL PLAN GENERAL DE ORDENACIÓN URBANA DE MÁLAGA.

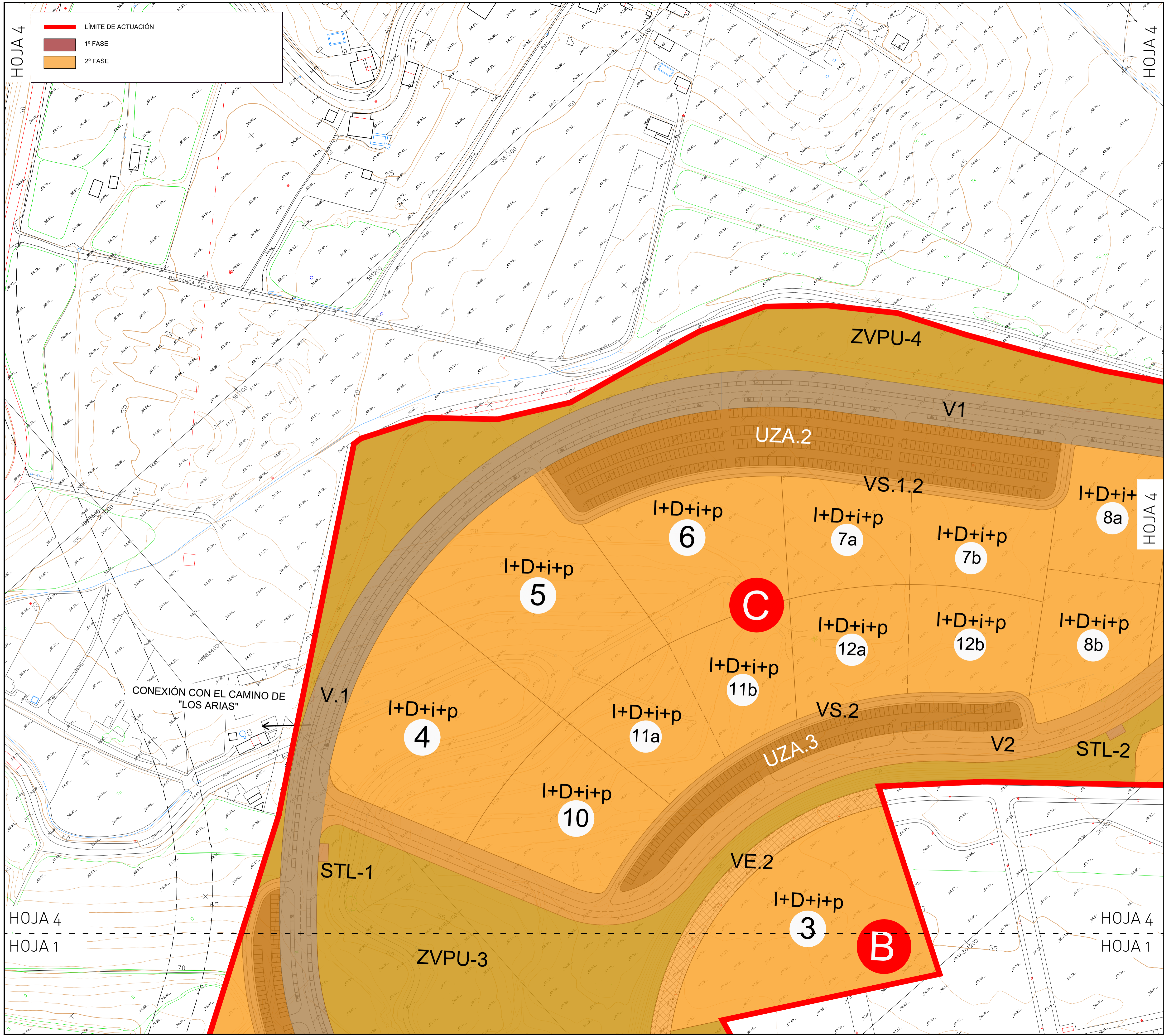
PROMOTOR: PARQUE TECNOLÓGICO DE ANDALUCÍA S.A.

PLANO: PLAN DE ETAPAS

Nº PROYECTO: 398 FECHA: Abril 2024 FICHERO: 398_PP_P17_PLAN DE ETAPAS ESCALA: 1/1000

ARQUITECTO: U.T.E.: HOJA Nº: P.17 (HOJA 3/6)

SALVADOR MORENO PERALTA SALVADOR MORENO PERALTA ADOLFO RAMÍREZ BAEZA JOSÉ JIMÉNEZ PAZ



LÍMITE DE ACTUACIÓN

- 1ª FASE
- 2ª FASE

TOTAL 1ª ETAPA

MANZANA	INVESTIGACIÓN	DESARROLLO	INNOVACIÓN	PRODUCCIÓN
E	6.883,93	0,68	4.881,07	
H+D+i+p 14	7.370,39	0,68	5.011,87	
H+D+i+p 15	7.988,76	0,68	5.432,36	
H+D+i+p 16	4.124,78	0,68	2.824,85	
H+D+i+p 17a	3.844,88	0,68	2.614,52	
H+D+i+p 17b	7.504,81	0,68	4.878,13	
H+D+i+p 18	3.543,69	0,65	2.303,27	
H+D+i+p 19a	3.897,12	0,65	2.507,13	
H+D+i+p 19b	4.155,43	0,65	2.701,03	
H+D+i+p 20a	4.180,58	0,65	2.717,38	
H+D+i+p 21	7.578,49	0,65	4.924,12	
H+D+i+p 22	8.921,26	0,65	5.798,82	
H+D+i+p 23a	4.029,90	0,65	2.619,44	
H+D+i+p 23b	4.066,74	0,65	2.643,38	
H+D+i+p 24a	3.742,70	0,6633	2.482,53	
H+D+i+p 24b	3.743,91	0,6633	2.483,34	
TOTAL H+D+i+p	82.535,17		56.803,81	

ZONA HOTELERA, COMERCIAL Y RESIDENCIAL

HCCR	PRIVADO	PUBLICO
HCCR-1	2.400,00	2.400,00
HCCR-2	2.400,00	2.400,00
HCCR-3	3.657,07	3.657,07
TOTAL HCCR	8.457,07	8.457,07

SISTEMA TÉCNICO LOCAL

STL	PRIVADO	PUBLICO
STL-4	60	-
STL-5	60	-
STL-6	63,96	-
STL-7	60	-
TOTAL STL	203,96	-

SERVICIOS DE INTERÉS PÚBLICO Y SOCIAL

SIPS	PRIVADO	PUBLICO
SIPS_1	14.819,18	14.819,18
SIPS_2	9.939,24	9.939,24
TOTAL SIPS	24.758,42	24.758,42

USOS DOTACIONALES Y EQUIPAMENTOS

LUDE	PRIVADO	PUBLICO
LUDE-1	24.424,44	24.424,44
LUDE-2	1.802,49	1.802,49
LUDE-3	5.966,51	5.966,51
TOTAL LUDE	32.214,44	32.214,44

TOTAL 1ª ETAPA 165.634,40 136.939,93
(*) NO COMPUTA

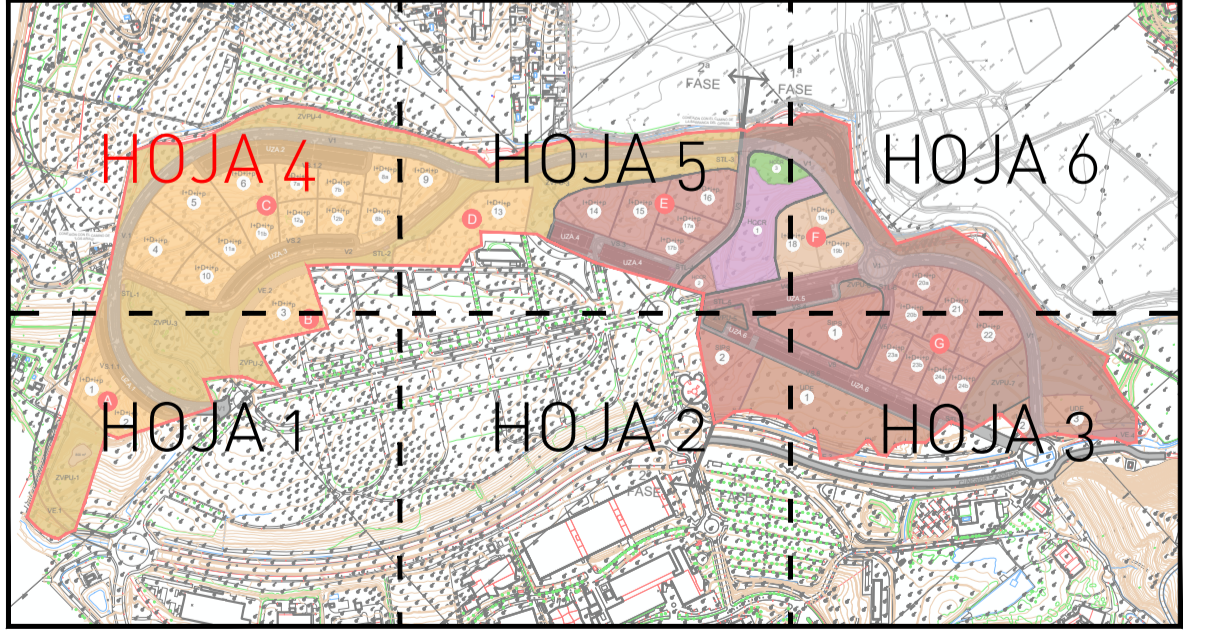
TOTAL 2ª ETAPA

MANZANA	INVESTIGACIÓN	DESARROLLO	INNOVACIÓN	PRODUCCIÓN
A	8.423,74	0,65	4.176,61	
H+D+i+p 1	5.307,55	0,65	3.449,97	
H+D+i+p 2	10.722,08	0,71	7.612,68	
H+D+i+p 3	15.130,66	0,71	7.192,77	
H+D+i+p 4	10.021,66	0,71	7.115,38	
H+D+i+p 5	7.137,63	0,65	4.639,46	
H+D+i+p 6	4.128,63	0,65	2.683,54	
H+D+i+p 7a	3.882,03	0,65	2.503,82	
H+D+i+p 7b	4.256,28	0,65	2.766,58	
H+D+i+p 8a	4.462,01	0,65	2.899,01	
H+D+i+p 8b	5.242,06	0,65	3.407,34	
H+D+i+p 9	5.969,27	0,65	3.880,03	
H+D+i+p 10	4.052,71	0,65	2.634,36	
H+D+i+p 11a	3.963,66	0,65	2.576,38	
H+D+i+p 11b	4.112,17	0,65	2.672,91	
H+D+i+p 12a	4.069,12	0,65	2.627,93	
H+D+i+p 12b	15.404,63	0,64	12.939,89	
H+D+i+p 13				
TOTAL H+D+i+p	109.426,84		75.807,37	

SISTEMA TÉCNICO LOCAL

STL	PRIVADO	PUBLICO
STL-1	62,71	-
STL-2	60,26	-
STL-3	60	-
TOTAL STL	182,97	-

TOTAL 2ª ETAPA 109.426,84 75.807,37
(*) NO COMPUTA



SMP arquitectos

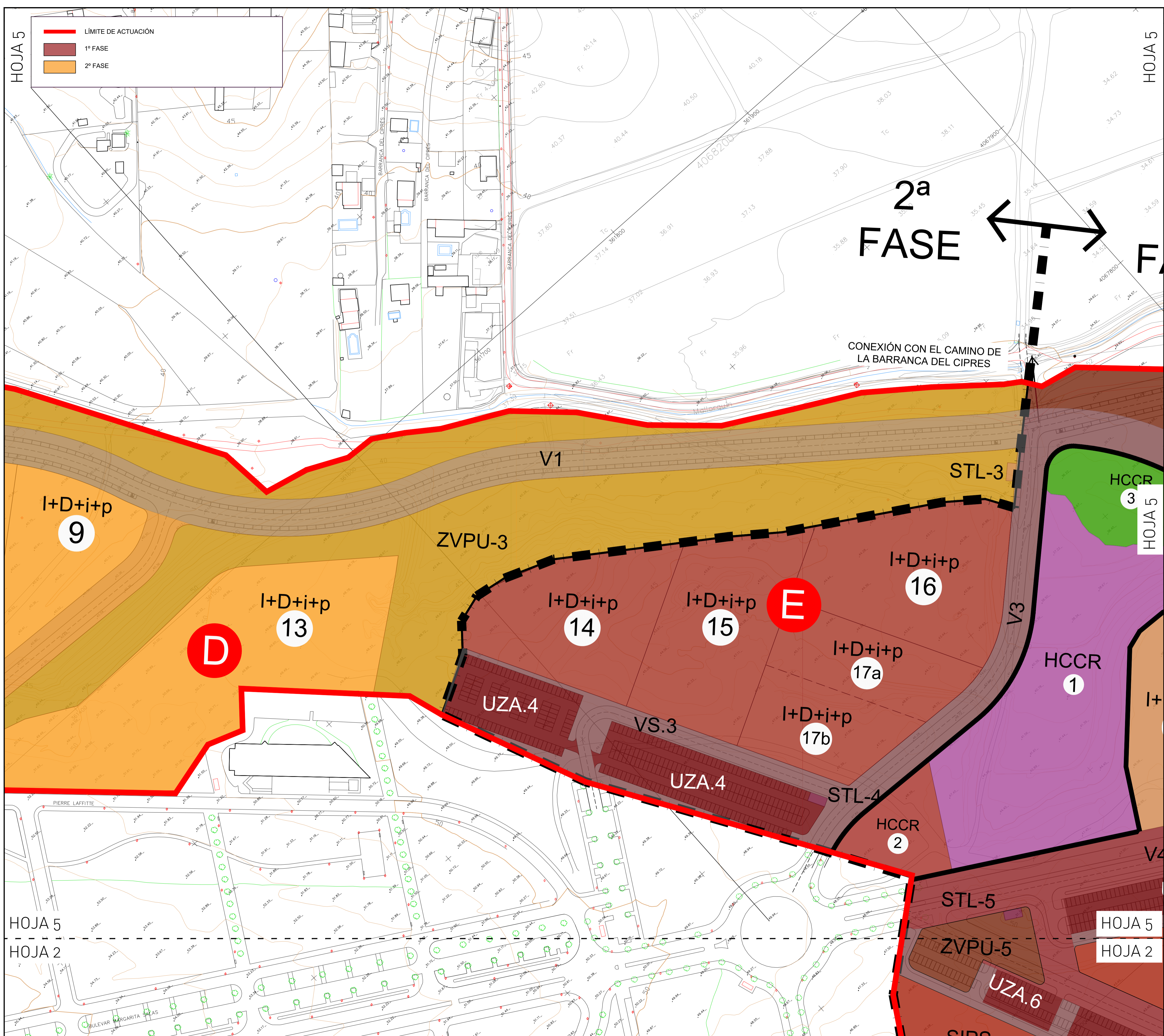
TEXTO REFINADO DEL PLAN PARCIAL DE ORDENACIÓN DEL SECTOR DEL SUELO URBANIZABLE SUS-CA.23 "EXTENSIÓN DEL PTA" DEL PLAN GENERAL DE ORDENACIÓN URBANA DE MÁLAGA.

PROMOTOR: PARQUE TECNOLÓGICO DE ANDALUCÍA S.A.

PLANO: PLAN DE ETAPAS

Nº PROYECTO: 398 FECHA: Abril 2024 FICHERO: 398_PP_P17_PLAN DE ETAPAS ESCALA: 1/1000

ARQUITECTO: SALVADOR MORENO PERALTA U.T.E.: HOJA Nº: P.1 (HOJA 4/6)



HOJA 5

— LIMITE DE ACTUACION
 1º FASE
 2º FASE

2ª FASE

CONEXIÓN CON EL CAMINO DE LA BARRANCA DEL CIPRES

TOTAL 1ª ETAPA

MANZANA	INVESTIGACION + DESARROLLO + INNOVACION + PRODUCCION			
E	HD+Hp 14	6.883,93	0,68	4.681,07
	HD+Hp 15	7.370,39	0,68	5.011,87
	HD+Hp 16	7.988,76	0,68	5.432,36
	HD+Hp 17a	4.124,78	0,68	2.524,85
	HD+Hp 17b	3.844,88	0,68	2.614,52
	HD+Hp 18	7.504,81	0,65	4.878,13
	HD+Hp 19a	3.543,49	0,65	2.203,27
	HD+Hp 19b	3.857,12	0,65	2.507,13
	HD+Hp 20a	4.155,43	0,65	2.701,03
	HD+Hp 20b	4.180,58	0,65	2.717,38
	HD+Hp 21	7.576,49	0,65	4.924,12
	HD+Hp 22	8.921,26	0,65	5.788,82
	HD+Hp 23a	4.029,90	0,65	2.619,44
	HD+Hp 23b	4.066,74	0,65	2.643,38
	HD+Hp 24a	3.742,70	0,6633	2.482,53
	HD+Hp 24b	3.743,91	0,6633	2.483,34
	TOTAL HD+Hp	85.235,17		56.693,81

ZONA HOTELERA, COMERCIAL, CULTURAL Y RESIDENCIAL

HCCR-1	HCCR-2	HCCR-3	PRIVADO	PUBLICO
2.400,00	2.400,00	2.400,00		
3.657,07				
TOTAL HCCR	22.658,41			33.346,28

SISTEMA TECNICO LOCAL

STL-4	STL-5	STL-6	STL-7	TOTAL STL
60	-	-	-	60
53,96	-	-	-	53,96
TOTAL STL	203,96			

SERVICIOS DE INTERES PUBLICO Y SOCIAL

SIPS-1	SIPS-2	TOTAL SIPS	PUBLICA
14.819,18	9.939,24	24.758,42	14.819,18
9.939,24	1.000,00	9.939,24	9.939,24
TOTAL SIPS	24.758,42		24.758,42 (*)

USOS DOTACIONALES Y EQUIPAMIENTOS

UDE-1	UDE-2	UDE-3	TOTAL UDE	PUBLICA
24.424,44	1.902,49	5.965,51	32.211,44	24.424,44
1.902,49	1.000,00	1.000,00	3.902,49	1.902,49
5.965,51	1.000,00	1.000,00	7.965,51	5.965,51
TOTAL UDE	32.211,44			32.211,44 (*)

TOTAL 1ª ETAPA

165.634,40	136.939,93
-------------------	-------------------

(*) NO COMPUTA

TOTAL 2ª ETAPA

MANZANA	INVESTIGACION + DESARROLLO + INNOVACION + PRODUCCION			
A	HD+Hp 1	6.423,74	0,65	4.176,51
	HD+Hp 2	5.307,65	0,65	3.449,97
	HD+Hp 3	10.722,08	0,71	7.612,68
	HD+Hp 4	10.130,66	0,71	7.192,77
	HD+Hp 5	10.021,56	0,71	7.115,38
	HD+Hp 6	7.137,63	0,65	4.639,46
	HD+Hp 7a	4.128,53	0,65	2.683,54
	HD+Hp 7b	3.892,03	0,65	2.503,82
	HD+Hp 8a	4.266,28	0,65	2.766,58
	HD+Hp 8b	4.460,01	0,65	2.899,91
	HD+Hp 9	5.242,06	0,65	3.407,34
	HD+Hp 10	5.969,27	0,65	3.880,03
	HD+Hp 11a	4.052,71	0,65	2.634,26
	HD+Hp 11b	3.963,66	0,65	2.576,58
	HD+Hp 12a	4.112,17	0,65	2.672,91
	HD+Hp 12b	4.089,12	0,65	2.657,83
	HD+Hp 13	18.404,63	0,64	12.939,89
	TOTAL HD+Hp	109.273,89		75.807,37

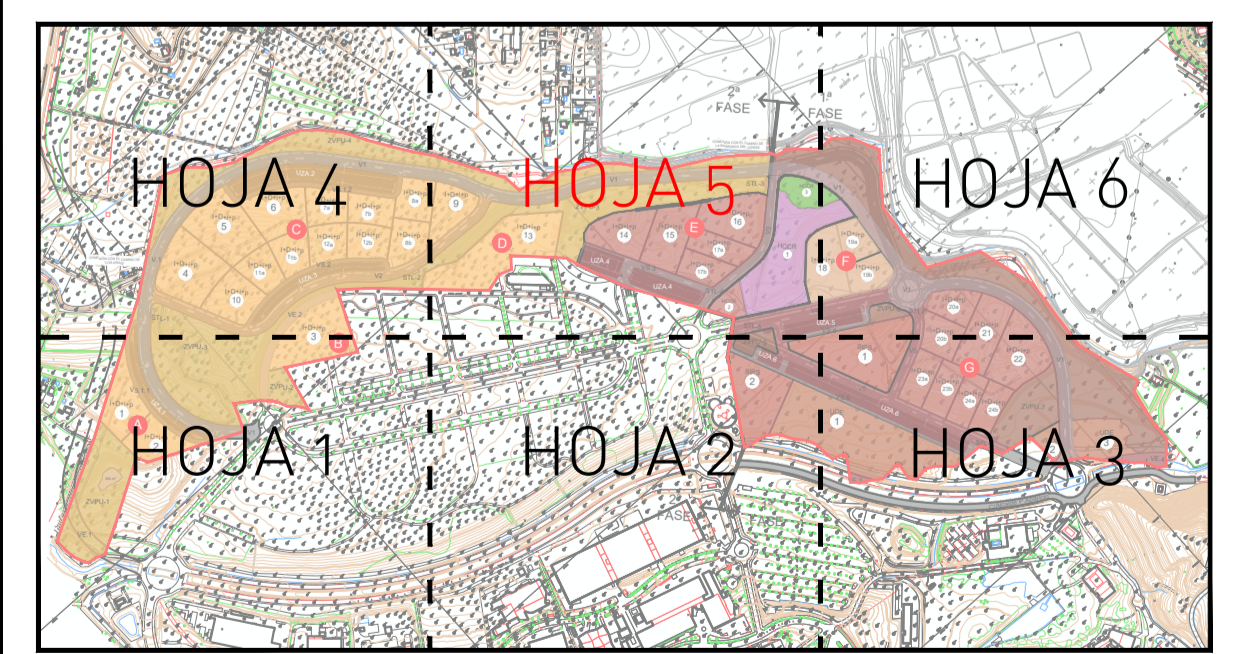
SISTEMA TECNICO LOCAL

STL-1	STL-2	STL-3	TOTAL STL
62,71	-	-	62,71
60,26	-	-	60,26
60	-	-	60
TOTAL STL	183,97		

TOTAL 2ª ETAPA

109.426,84	75.807,37
-------------------	------------------

(*) NO COMPUTA



SMP arquitectos

TEXTO REFINADO DEL PLAN PARCIAL DE ORDENACION DEL SECTOR DEL SUELO URBANIZABLE SUS-CA.23 "EXTENSION DEL PTA" DEL PLAN GENERAL DE ORDENACION URBANA DE MÁLAGA.
 PROMOTOR: PARQUE TECNOLÓGICO DE ANDALUCÍA S.A.

PLANO PLAN DE ETAPAS
 Nº PROYECTO: 398 FECHA: Abril 2024 FICHERO: 398_PP_P17_PLAN DE ETAPAS ESCALA: 1/1000

ARQUITECTO: *[Signature]* U.T.E.: HOJA Nº: P.17 (HOJA 5/6)
 SALVADOR MORENO PERALTA ADOLFO RAMÍREZ BAEZA JOSÉ JIMÉNEZ PAZ

