

ESTUDIO DE DETALLE

SEPARATA DE PARQUES Y JARDINES

PARCELAS R-31, R-32, C-1
SECTOR SUP-CH-5 "PIZARRILLO"
Málaga
H-2963-20 | Julio 2024

RELACION DE ARBOLADO

Topográfico ParcelaS R31A R32A C1. El Pizarrillo. Málaga

SISTEMA DE COORDENADAS UTM (ETRS 89) HUSO 30 (UNIDADES EN METROS)

JULIO 22						
Num.	Coordenada X	Coordenada Y	Especie	Peri. tronco	Altura	Ø copa
1	364328,184	4059266,862	CIPRES	1.2	15	3
2	364323,855	4059265,22	CIPRES	1.2	15	3
3	364319,729	4059263,804	CIPRES	1.2	15	3
4	364316,103	4059262,281	CIPRES	1.2	15	3
5	364333,905	4059269,349	CIPRES	1.2	15	2
6	364338,289	4059271,251	CIPRES	1.2	15	2
7	364346,952	4059274,928	CIPRES	1.2	15	3
8	364349,998	4059276,428	CIPRES	1.2	15	3
9	364353,292	4059277,954	CIPRES	1.2	15	3
10	364345,789	4059273,47	PINO	1.5	10	6
11	364330,293	4059267,618	PINO	1.6	10	6
12	364290,327	4059267,845	PALMERA	sin acceso	8	5
13	364292,035	4059267,165	CIPRES	1.5	15	3
14	364286,991	4059272,934	FICUS	1	8	6
15	364285,194	4059274,299	CIPRES	1	12	2
16	364281,011	4059279,399	CIPRES	1.2	15	3
17	364275,453	4059276,33	PINO	2	15	8
18	364273,612	4059286,274	CIPRES	1.6	15	3
19	364275,639	4059284,67	CIPRES	0.8	12	2
20	364275,323	4059282,67	CIPRES	1.6	10	4
21	364403,647	4059205,93	PALMERA	1	6	4
22	364415,305	4059209,676	PALMERA	1	6	4
23	364412,648	4059223,177	PALMERA	1	6	4
24	364410,938	4059214,061	OLIVO			
25	364406,058	4059212,066	OLIVO			
26	364403,198	4059215,873	OLIVO			
27	364392,115	4059247,934	OLIVO			
28	364392,176	4059257,434	OLIVO			
29	364392,866	4059269,055	OLIVO			
30	364398,796	4059274,868	OLIVO			
31	364384,018	4059267,224	OLIVO			
32	364379,953	4059269,767	OLIVO			
33	364373,575	4059264,773	OLIVO			
34	364366,919	4059258,685	OLIVO			
35	364366,893	4059249,697	OLIVO			
36	364375,552	4059248,373	OLIVO			
37	364345,35	4059238,952	OLIVO			
38	364344,92	4059251,429	OLIVO			
39	364340,492	4059248,819	OLIVO			
40	364427,948	4059273,191	CIPRES	0.8	7	3
41	364433,108	4059284,248	CIPRES	0.8	7	3
42	364438,526	4059299,815	CIPRES	0.8	7	3
43	364443,292	4059313,584	CIPRES	0.8	7	3
44	364448,487	4059327,018	CIPRES	0.8	7	3
45	364441,172	4059306,697	ORNAMENTAL	0.4	4	4

RELACION DE ARBOLADO

Topográfico ParcelaS R31A R32A C1. El Pizarrillo. Málaga

SISTEMA DE COORDENADAS UTM (ETRS 89) HUSO 30 (UNIDADES EN METROS)

JULIO 22						
Num.	Coordenada X	Coordenada Y	Especie	Peri. tronco	Altura	Ø copa
46	364430,944	4059278,965	ORNAMENTAL	0.4	4	4
47	364325,038	4059338,214	OLIVO			
48	364316,554	4059331,972	CONJUNTO HIGUERAS			
49	364320,593	4059332,093	CONJUNTO HIGUERAS			
50	364323,897	4059330,299	CONJUNTO HIGUERAS			
51	364324,998	4059329,028	AGUACATE ASILVESTRADO			
52	364328,533	4059328,431	AGUACATE ASILVESTRADO			
53	364331,734	4059327,111	AGUACATE ASILVESTRADO			
54	364339,162	4059344,696	AGUACATE ASILVESTRADO			
55	364332,476	4059354,916	AGUACATE ASILVESTRADO			
56	364329,974	4059348,655	HIGUERA ASILVESTRADA			
57	364355,573	4059341,451	AGUACATE	1.6	8	6
58	364364,283	4059347,827	LODON	SIN ACCESO		
59	364368,652	4059342,092	LODON	SIN ACCESO		
60	364373,809	4059342,748	LODON	SIN ACCESO		
61	364386,435	4059332,945	CHIRIMOLLO ASILVESTRADO			
62	364377,949	4059317,01	OLIVO			
63	364381,426	4059312,818	DESCONOCIDO	seco		
64	364388,076	4059311,144	VOMITORIA			
65	364405,659	4059327,266	MORERA			
66	364408,048	4059328,242	OLIVO			
67	364318,394	4059345,536	AGUACATE ASILVESTRADO			
68	364314,835	4059345,566	AGUACATE ASILVESTRADO			
69	364311,658	4059339,903	AGUACATE ASILVESTRADO			
70	364245,114	4059307,459	MIMOSA	SIN ACCESO		
71	364260,383	4059323,177	HIGUERA ASILVESTRADA			
72	364256,209	4059264,924	CINAMOMO	0.8	7	6
73	364276,698	4059256,243	CINAMOMO	1	7	6
74	364286,71	4059252,06	CINAMOMO	0.5	6	5
75	364297,1	4059247,609	CINAMOMO	0.8	7	6
76	364306,982	4059243,363	CINAMOMO	0.4	4	4
77	364317,435	4059238,949	CINAMOMO	0.65	4	4
78	364327,27	4059234,71	CINAMOMO	0.5	4	3
79	364337,655	4059230,307	CINAMOMO	0.45	4	3
80	364347,609	4059226,117	CINAMOMO	0.95	5	5
81	364358,3	4059222,266	CINAMOMO	0.7	5	5
82	364406,445	4059250,735	CINAMOMO	0.5	4	4
83	364410,004	4059259,98	CINAMOMO	0.5	4	3
84	364413,925	4059269,53	CINAMOMO	0.5	4	4
85	364422,742	4059291,476	CINAMOMO	0.7	5	4
86	364428,139	4059307,552	CINAMOMO	0.7	4	4
87	364433,214	4059323,096	CINAMOMO	1.2	5	6
88	364410,794	4059291,591	ACACIA	0.6	5	5
89	364408,189	4059284,933	ACACIA	0.4	3	2.5
90	364399,473	4059288,226	ACACIA	0.3	2	2

RELACION DE ARBOLADO

Topográfico ParcelaS R31A R32A C1. El Pizarrillo. Málaga

SISTEMA DE COORDENADAS UTM (ETRS 89) HUSO 30 (UNIDADES EN METROS)

JULIO 22						
Num.	Coordenada X	Coordenada Y	Especie	Peri. tronco	Altura	Ø copa
91	364402,001	4059294,6	ACACIA	0.4	3	3
92	364393,32	4059297,931	ACACIA	0.6	4	4
93	364382,536	4059294,209	ACACIA	0.45	4	4
94	364384,61	4059301,007	ACACIA	0.25	4	2
95	364376,416	4059304,219	ACACIA	0.55	4	5
96	364374,247	4059297,358	ACACIA	0.35	3	3
97	364367,684	4059307,268	ACACIA	0.4	4	3
98	364358,334	4059303,138	ACACIA	0.35	3	3
99	364361,278	4059309,668	ACACIA	0.4	4	3
100	364354,903	4059311,992	ACACIA	0.45	4	4
101	364352,703	4059305,176	ACACIA	0.7	4	6
102	364346,97	4059314,979	ACACIA	0.45	4	4
103	364330,132	4059321,177	ACACIA	0.5	6	5
104	364327,689	4059314,551	ACACIA	0.45	3	3
105	364321,904	4059324,249	ACACIA	0.45	2	0
106	364319,477	4059317,635	ACACIA	0.35	3	3
107	364314,697	4059326,942	ACACIA	0.4	4	4
108	364311,89	4059320,364	ACACIA	0.4	4	4
109	364307,918	4059329,34	ACACIA	0.4	4	3
110	364298,559	4059332,785	ACACIA	0.35	3	2
111	364289,897	4059336,001	ACACIA	0.4	3	3
112	364287,317	4059329,521	ACACIA	0.4	3	4
113	364274,808	4059341,544	ACACIA	0.4	3	4
114	364271,833	4059335,074	ACACIA	0.25	2	0.5
115	364266,554	4059344,575	ACACIA	0.35	3	2
116	364260,079	4059346,878	ACACIA	0.35	3	2
117	364263,871	4059337,93	ACACIA	0.45	3	3
118	364426,313	4059334,001	JACARANDA	0.5	5	4
119	364428,45	4059340,667	JACARANDA	0.5	5	4
120	364420	4059336,336	JACARANDA	0.35	3	2
121	364422,477	4059342,79	JACARANDA	0.5	4	3
122	364406,286	4059348,865	JACARANDA	0.5	4	4
123	364403,424	4059342,404	JACARANDA	0.35	3	1.5
124	364395,481	4059345,312	JACARANDA	0.35	4	2
125	364391,549	4059354,23	JACARANDA	0.4	4	3
126	364384,456	4059356,846	JACARANDA	0.4	4	3
127	364381,56	4059350,473	JACARANDA	0.4	4	3
128	364377,319	4059359,396	JACARANDA	0.4	3	2.5
129	364375,182	4059352,747	JACARANDA	0.45	4	3
130	364369,7	4059362,255	JACARANDA	0.4	3	2.5
131	364358,315	4059359,055	JACARANDA	0.5	4	3
132	364348,414	4059362,644	JACARANDA	0.55	4	3
133	364342,031	4059372,503	JACARANDA	0.65	5	4
134	364334,998	4059375,225	JACARANDA	0.65	5	4
135	364333,378	4059368,3	JACARANDA	0.55	5	4

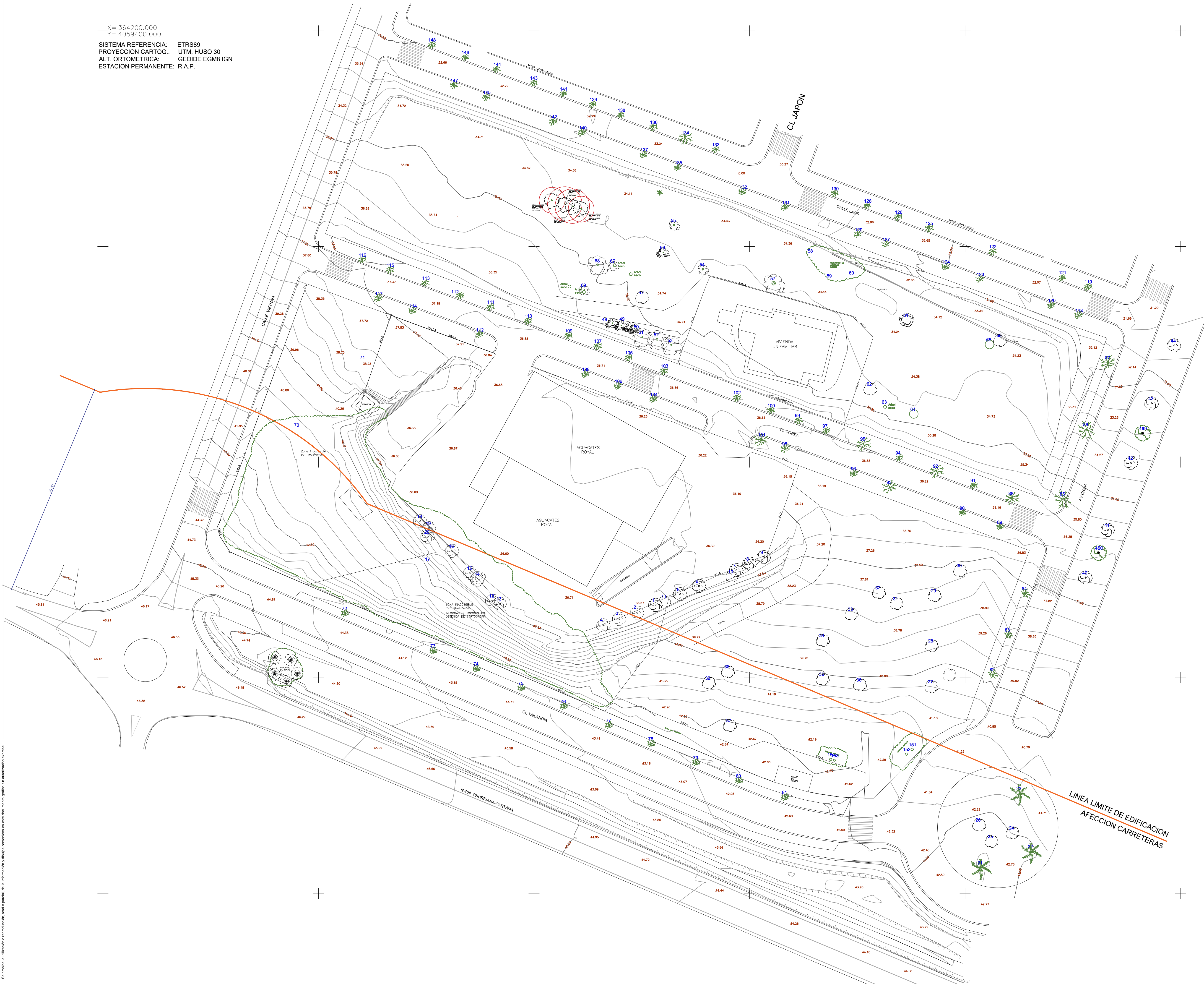
RELACION DE ARBOLADO

Topográfico ParcelaS R31A R32A C1. El Pizarrillo. Málaga

SISTEMA DE COORDENADAS UTM (ETRS 89) HUSO 30 (UNIDADES EN METROS)

JULIO 22						
Num.	Coordenada X	Coordenada Y	Especie	Peri. tronco	Altura	Ø copa
136	364327,648	4059377,711	JACARANDA	0.65	5	3
137	364325,441	4059371,304	JACARANDA	0.55	4	4
138	364320,165	4059380,504	JACARANDA	0.6	5	3
139	364313,613	4059382,951	JACARANDA	0.65	5	3
140	364311,234	4059376,44	JACARANDA	0.6	6	4
141	364306,748	4059385,404	JACARANDA	0.65	5	3
142	364304,345	4059378,954	JACARANDA	0.65	6	5
143	364299,84	4059387,932	JACARANDA	0.65	5	3
144	364291,352	4059391,091	JACARANDA	0.65	5	2
145	364288,936	4059384,596	JACARANDA	0.65	5	3
146	364283,955	4059393,869	JACARANDA	0.35	3	2
147	364281,363	4059387,339	JACARANDA	0.55	5	4
148	364276,213	4059396,777	JACARANDA	0.55	5	4
149	364441,161	4059306,684	ALIGUSTRE	0.35	4	3
150	364430,942	4059278,964	ALIGUSTRE	0.35	6	5
151	364387,694	4059233,354	MIMOSA	0.5	4	4
152	364386,343	4059232,243	MIMOSA	0.5	4	4
153	364369,675	4059230,819	MIMOSA	1	6	5
154	364368,799	4059231,018	MIMOSA	1	6	5

X= 364200.000
 Y= 4059400.000
 SISTEMA REFERENCIA: ETRS89
 PROYECCION CARTOG.: UTM, HUSO 30
 ALT. ORTOMETRICA: GEOIDE EGM8 IGN
 ESTACION PERMANENTE: R.A.P.



PROYECTO: ESTUDIO DE DETALLE
 PARCELAS R31, R32 y C1 EN
 SECTOR SUP-CH.5 "PIZARRILLO"
 POLIGONO OESTE
 DEL PGOU DE MÁLAGA

EXPEDIENTE: H-2963-20 PAÍS: ESPAÑA
 FECHA: NOVIEMBRE 2023 PROVINCIA: MÁLAGA
 ESCALA: 1/400 MUNICIPIO: MÁLAGA
 PLANO:

LEVANTAMIENTO TOPOGRÁFICO

NÚMERO: ED-04

NOTAS GENERALES:
 TODOS LOS DISEÑOS Y TODOS LOS DATOS RESERVADOS EN ESTOS PLANOS TENDRÁN DERECHO DE PROPIEDAD INTELECTUAL Y SON PROPIEDAD DE HCP ARCHITECTURE & ENGINEERING. ES NECESARIO PREMIAR ESCRITO PARA CUALQUIER USO. REPRODUCCION TOTAL O PARCIAL, ESPECIFICACIONES Y DISEÑOS DE CONSTRUCCIÓN DE HCP ARCHITECTURE & ENGINEERING.

PROPIEDAD:
 ANDALUCÍA ESTE RESIDENCIAL, S.L.

HCP ARCHITECTURE & ENGINEERING

www.hcparquitectos.com

Pº Marítima Ciudad de Melilla, nº11, 29016 - Málaga - España Tlf: +34 952 22 77 07
 C/ Monte Esquinza, nº30, Bajo Der. 28010 - Madrid - España Tlf: +34 91 561 07 51
 C/ Bartolomé de Medina, nº1, 1ºD, 41004 - Sevilla - España Tlf: +34 954 53 66 66
 Villa 2180, Rd 2755, Adlyia, PO Box: 11318 - Kingdom of Bahrain Tlf: +973 1718 0530

MARIO ROMERO GONZALEZ

JAVIER HIGUERA MATA

JOSÉ LUIS MORENO CARRION

JACOBO HIGUERA MATA